



topciment.com

CATALOGUE  
DE PRODUITS

—

CATALOGO  
PRODOTTI







# INDEX DES SYSTÈMES

# INDICE SISTEMI

## PRÉSENTATION PRESENTAZIONE

## TOPCIMENT

C'est plus que du béton ciré, c'est Topciment	È più che microcemento, è Topciment	p.5
La qualité fait la différence	La qualità fa la differenza	p.7
Philosophie Topciment	La nostra filosofia	p.9

## SYSTÈME / SISTEMI

### SYSTÈMES SISTEMI

### DESCRIPTION DESCRIZIONE

### PRODUITS PRODOTTI

### PAGE PAGINA

## STANDARD

C'est la ligne à bi-composants (ciment + résine). C'est le béton ciré traditionnel et le plus utilisé. Sa polyvalence offre une grande variété de finitions et permet son application sur un nombre infini de surfaces.

È la linea bicomponente (cemento + resina). È il microcemento tradizionale e il più usato. Il suo multiuso offre un'ampia varietà di finiture e permette applicarlo a un'infinità di superfici.

**Microbase**  
**Microfino**  
**Microdeck**  
**Microstone**

p.12  
p.14  
p.16  
p.18

## UNLIMITED

C'est la nouvelle ligne bicomposant (ciment + résine). Il présente tous les avantages du Standard mais en améliorant la maniabilité, la douceur des finitions et la résistance mécanique.

Questa è la nuova linea bicomponente (cemento + resina). Ha tutti i vantaggi di Standard ma migliora la lavorabilità, la delicatezza delle finiture e le resistenze meccaniche.

**Microbase**  
**Microdeck**

p.24  
p.26

## EVOLUTION

C'est le béton ciré mono-composant (ciment + eau). Il simplifie le mélange, la préparation, les éventuelles erreurs d'application et même les coûts de transport et de stockage.

È il microcemento monocomponent (cemento + acqua). Permette facilitare le miscele, la preparazione, i possibili errori e persino i costi di trasporto e stoccaggio.

**Microbase**  
**Microfino**  
**Microdeck**

p.30  
p.32  
p.34

## ATLANTIC

C'est la ligne de béton ciré bi-composant (ciment + résine) spécialement conçue pour les piscines et les espaces en contact permanent avec l'eau. Sa formule innovante améliore considérablement la résistance en immersion.

Atlanttic è la linea di microcemento sviluppata specificamente per superfici a contatto permanente con l'acqua. La sua formula innovativa migliora sostanzialmente la resistenza all'immersione.

**Aquaciment**

p.40

# INDEX DES SYSTÈMES

# INDICE SISTEMI

## SYSTÈME / SISTEMI

SYSTÈMES SISTEMI	DESCRIPTION DESCRIZIONE	PRODUITS PRODOTTI	PAGE PAGINA
---------------------	----------------------------	----------------------	----------------

### EFECTO QUARTZ

C'est le béton ciré prêt à l'emploi. C'est un matériau acrylique qui offre des finitions décoratives naturelles de haute qualité et inimitables. Il permet de réduire l'effet de l'eau tout en conservant la texture du béton ciré.

È il microcemento pronto all'uso. È un materiale acrilico che fornisce finiture decorative naturale ad alta qualità e irripetibili. Permette ridurre l'effetto nuvolato mantenendo la texture propria del microcemento.

Super Grain	p.44
Big Grain	p.45
Medium Grain	p.46
Small grain	p.47

### PUREMETAL

C'est le revêtement métallique à deux composants qui se distingue par sa capacité à créer des effets métalliques authentiques et brillants. Il offre la possibilité d'obtenir des finitions rouillées.

È il rivestimento metallico bicomponente che si distingue per la sua capacità di creare effetti metallici autentici e lucidi. Offre la possibilità di ottenere finiture ossidate.

Aluminium	
Iridium	
Copper	p.50-54
Bronze	
Brass	
Mettal Activator	

### CLASSICMETAL

Il s'agit de la gamme de revêtements pigmentaires métalliques prêts à l'emploi caractérisés par leur capacité à créer des effets de rouille authentiques et de haute qualité.

È la gamma di rivestimenti con pigmenti metallici pronti all'uso caratterizzata per la sua capacità per creare effetti tipo ossido reale e ad alta qualità

Cobre	
Bronce	
Hierro 004	p.55-59
Hierro 030	
Latón	
Mettal Activator	

### ELITE

C'est la gamme des glacis aux reflets métalliques. Il offre deux variétés de résultats: finition métallique (Glaze) et finition pailletée (Glitter).

È la gamma di velature con riflessi metallici. Fornisce due varietà di risultati: finitura metallica (Glaze) e finitura coi brillantini

Glaze	p.60-63
Glitter	



# INDEX DES COMPLÉMENTS

# INDICE COMPLEMENTI

## COMPLÉMENTS / COMPLEMENTI

COMPLÉMENT COMPLEMENTI	DESCRIPTION DESCRIZIONE	PRODUITS PRODOTTI	PAGE PAGINA
<b>ACRICEM</b>	Acricem est notre résine par excellence. Il est spécialement conçu pour accompagner nos systèmes de bétons cirés bi-composants Standard, Unlimited et Atlanttic.	Acricem is our resin par excellence. It is specially designed to go with our two-component microcement systems Standard, Unlimited and Atlanttic.	<b>Acricem</b> p.64
<b>PRIMACEM</b>	C'est la gamme de primaires qui font partie du processus préalable à l'application du béton ciré, facilitant et optimisant l'union entre le support existant et le nouveau revêtement.	È la gamma di primers. Si tratta di la serie di prodotti che fanno parte del processo che precede all'applicazione del microcemento, facilitando e ottimizzando l'unione tra il supporto e il rivestimento.	<b>Primacem Fix</b> p.67 <b>Primacem Plus</b> p.68 <b>Primacem ABS</b> p.68 <b>Primacem Grip</b> p.69 <b>Impoxy A+B</b> p.69
<b>TopSealer®</b>	C'est un ensemble de scellant de haute qualité, clé dans la finition et la durabilité de l'application du béton ciré.	Topsealer è la serie di sigillanti di alta qualità, chiavi alla finitura è durabilità dell'applicazione.	<b>Topsealer WT One Mano</b> p.71 <b>Topsealer WT AntiSlip</b> p.71 <b>Topsealer WT Quick Dry</b> p.72 <b>Topsealer WT Spray</b> p.72 <b>Topsealer DSV</b> p.73 <b>Topsealer Pro +</b> p.73 <b>Presealer</b> p.74
 <b>ARCOCEM</b>	C'est la ligne de pâtes pigmentaires composée de 6 couleurs de base (Arcocem Basic) qui permettent de créer une infinité de nuances et de gammes de couleurs pour obtenir des finitions authentiques et personnalisées (Arcocem Plus).	È la linea di paste pigmentarie composta da 6 colori basici (Arcocem Basic) che permettono di creare infinità di tonalità e gamme cromatiche per ottenere finiture reale e personalizzate (Arcocem Plus)	<b>Arcocem Basic</b> p.77 <b>Arcocem Plus</b> p.77
<b>ECOCLEAN</b>	Produits hautement spécialisés pour le nettoyage et l'entretien du béton ciré. Ils sont caractérisés pour être biodégradable et respectueux de l'environnement.	Prodotti altamente specializzati per la pulizia e manutenzione del microcemento. Sono caratterizzati per essere biodegradabili e rispettosi dell'ambiente.	<b>Basic</b> p.80 <b>Pro</b>
<b>CERACIMENT</b>	La solution Topciment pour donner aux sols en béton ciré un éclat attractif naturel et donne de la durabilité à la surface traitée.	La soluzione della Topciment per fornire i pavimenti di microcemento di una bella brillantezza naturale e dare durabilità alla superficie trattata.	<b>Basic</b> p.81 <b>Pro</b>
<b>TopTools</b>	Outils testés par Topciment pour une application optimale du béton ciré.	Strumenti testate per Topciment per un'ottima applicazione del microcemento.	<b>Varilla mezcladora</b> p.84 <b>Perfil de aluminio</b> p.84 <b>Llana de goma</b> p.85 <b>Llana de acero Bi-Flex</b> p.85 <b>Malla fibra de vidrio</b> p.86 <b>Rodillo de pelo corto</b> p.86

FR

## C'EST PLUS QUE DU BÉTON CIRÉ, C'EST TOPCIMENT

Chez TOPCIMENT, l'excellence ouvre la voie, nous ne nous contentons pas de moins.

Grâce à notre vaste expérience, notre passion pour notre travail et notre innovation constante, nous développons des produits qui combinent haute performance, facilité d'application et finitions exclusives.

La recherche de la qualité et de l'authenticité nous amène à sélectionner avec soin les matériaux, les textures et les finitions pour dépasser les attentes de chacun de nos clients.

Nous savons ce que nous proposons: un produit de qualité éprouvé, reconnaissable, avec une portée internationale qui nous différencie de tout autre béton ciré ou revêtement du marché. Et bien sûr, nous voulons partager avec vous tout ce que nous avons déjà réalisé.



**The\_Ply**  
Apartamento Moscú, Russia  
**Product:** Standard Microfino/Standard Microdeck  
**Color:** Acero

IT

## È PIÙ CHE MICROCEMENTO, È TOPCIMENT

A TOPCIMENT l'eccellenza indica la strada, non ci accontentiamo di meno.

Grazie alla nostra vasta esperienza, alla passione per il nostro lavoro e alla costante innovazione, sviluppiamo prodotti che combinano elevate prestazioni, facilità di applicazione e finiture esclusive.

La ricerca della qualità e dell'autenticità ci porta a selezionare attentamente i materiali, le texture e le finiture per superare le aspettative di ogni cliente.

Sappiamo cosa offriamo: un prodotto di qualità comprovata, riconoscibile e di portata internazionale che ci distingue da qualsiasi altro microcemento o rivestimento presente sul mercato. E, naturalmente, vogliamo condividere con voi tutto ciò che abbiamo già realizzato.

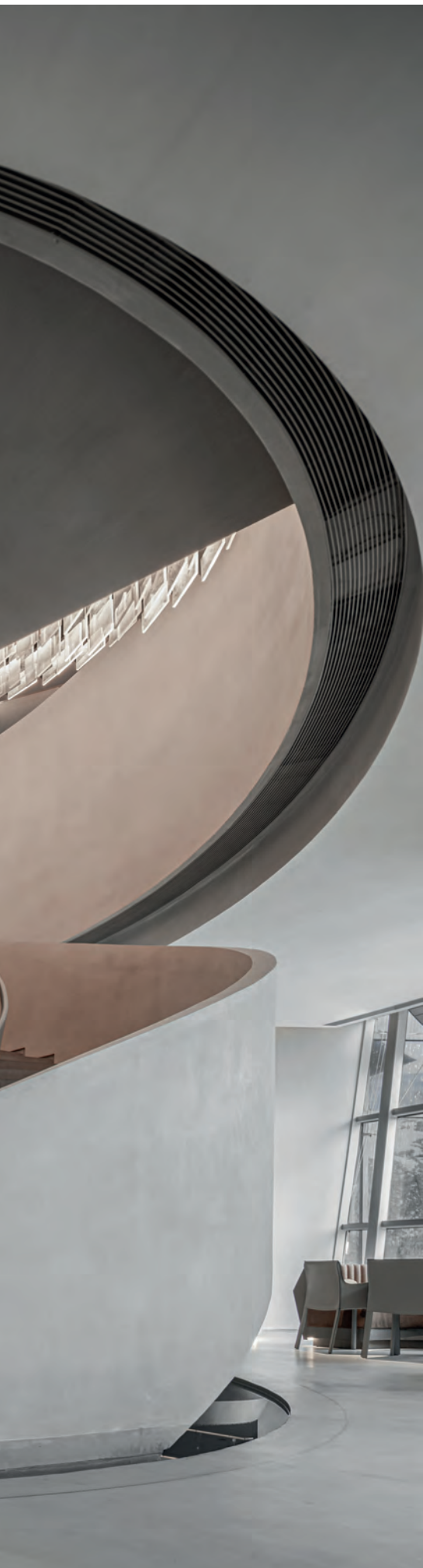
Vuoi unirti a noi?







**Roasted Duck Restaurant**  
Xi'An, Shanxi, China  
**Product:** Evolution Microdeck  
**Color:** Acero



FR

## LA QUALITÉ MARQUE LA DIFFÉRENCE

Le béton ciré est un revêtement décoratif idéal pour la création d'espaces distingués.

Il s'adapte élégamment à presque tous les styles décoratifs, offrant une personnalisation illimitée.

C'est un matériau souple, adhérent et résistant qui permet un revêtement continu, propre et sans couture sur tous types de surfaces.

Il est applicable sur les sols, les murs et les plafonds et convient aux extérieurs et aux intérieurs. Chez Topciment, nous développons des revêtements décoratifs en béton ciré sans limites.

Actuellement, nous possédons un réseau de distributeurs dans plus de 58 pays. Notre siège social est à Valence (Espagne), où nous fabriquons tous nos produits et offrons une assistance technique et des conseils d'experts dans plus de 13 langues.

IT

## LA QUALITÀ FA LA DIFFERENZA

Il Microcemento è un rivestimento decorativo ideale per la creazione di spazi distinti.

Si adatta elegantemente a praticamente tutti gli stili decorativi, offrendo una personalizzazione illimitata.

È un materiale flessibile, aderente e resistente che permette un rivestimento continuo, pulito e senza fughe su tutti i tipi di superfici.

Può essere applicato a pavimenti, pareti e soffitti ed è adatto sia per uso esterno che interno.

A Topciment sviluppiamo rivestimenti decorativi in microcemento senza limitazioni. Attualmente abbiamo una rete di distributori in oltre 58 paesi. La nostra sede centrale si trova a Valencia (Spagna), dove produciamo tutti i nostri prodotti e offriamo consulenza tecnica e assistenza in più di 13 lingue.





**Topciment Microcement Exhibition**  
Chengdu, Sichuan, China  
**Product:** Sittandard Microdeck  
**Color:** Himalaya

## Topciment est le fabricant de béton ciré en Espagne avec plus d'années d'expérience sur le marché.

Notre projet a débuté en 2005. Et, depuis, nous n'avons cessé d'évoluer.

Notre objectif était et est de créer un béton ciré de haute qualité avec des performances optimales et à un prix compétitif. Mais pas seulement ça.

Dans notre désir d'évoluer, nous produisons également des matériaux directement liés au béton ciré, tels que des scellants, des apprêts et des nettoyeurs, entre autres.

Notre expérience et notre spécialisation dans les revêtements décoratifs ont fait de nous une référence dans le secteur.

L'objectif principal est de continuer à innover nos produits pour leur fournir les fonctionnalités de dernière génération.

Notre philosophie repose sur sept piliers:



### Fabrication

Chez Topciment, nous fabriquons tous les produits que nous vendons. De cette manière, nous garantissons la qualité dans tous les processus de fabrication.

### Produzione

Alla Topciment produciamo tutti i prodotti che vendiamo. In questo modo garantiamo la qualità in tutti i processi di produzione.



### Distribution

Nous travaillons avec un réseau de distributeurs présents dans plus de 58 pays: Allemagne, Corée du Sud, Etats-Unis, Suisse, Russie, Royaume-Uni, Mexique, Kenya, Danemark, etc.

### Distribuzione

Lavoriamo con una rete di distributori presenti in più di 58 paesi: Germania, Corea del Sud, Stati Uniti, Svizzera, Russia, Regno Unito, Messico, Kenya, Danimarca, ecc.



### Logística

Notre objectif est de satisfaire la demande avec les meilleures conditions de service, de coût et de qualité. Nous travaillons avec différentes agences pour assurer la livraison rapide et efficace de nos produits.

### Logistica

Il nostro obiettivo è quello di soddisfare la domanda con le migliori condizioni di servizio, costo e qualità. Lavoriamo con diverse agenzie per garantire la consegna rapida ed efficiente dei nostri prodotti.



### Environnement

Nous nous soucions de l'environnement. Pour cette raison, nos produits sont fabriqués à partir de matières naturelles et de matières premières minérales afin qu'ils soient respectueux de l'environnement qui nous entoure.

### Ambiente

Siamo preoccupati per l'ambiente. Per questo motivo i nostri prodotti sono realizzati con materiali naturali e materie prime minerali per essere rispettosi dell'ambiente che ci circonda.



## Topciment è il produttore spagnolo di microcementi con più anni di esperienza nel mercato.

Il nostro progetto è iniziato nel 2005. E, da allora, non abbiamo smesso di crescere.

Il nostro obiettivo era ed è quello di creare un microcemento di alta qualità con prestazioni ottimali ad un prezzo competitivo. Ma non solo.

Nel nostro desiderio di evolvere, produciamo anche materiali che sono direttamente legati al microcemento, come sigillanti, primer e detergenti, tra gli altri.

La nostra esperienza e specializzazione nei rivestimenti decorativi ci ha reso un punto di riferimento nel settore.

Il principale obiettivo è quello di continuare a innovare sempre di più i nostri prodotti per dotarli di funzionalità di ultima generazione.

La nostra filosofia si basa su sette pilastri:



### R+D+i

Notre moteur principal est le domaine de la recherche et développement. Nous créons des produits spécifiques, adaptés aux besoins du marché et offrant des avantages différentiels aux professionnels de la construction et de la décoration ainsi qu'aux particuliers.

### R+D+i

Il nostro motore principale è il settore della ricerca e dello sviluppo. Con impegno e sforzo costanti siamo riusciti a creare prodotti specifici che si adattano alle esigenze del mercato.



### Formation

Nous nous soucions du résultat final dans l'application de nos produits et de leur qualité. Pour cette raison, nous nous engageons à assurer une formation continue des distributeurs et des applicateurs.

### Formazione

Ci preoccupiamo del risultato finale nell'applicazione dei nostri prodotti e della loro qualità. Per questo motivo crediamo e sosteniamo la formazione continua di distributori e applicatori.



### Conseils

Nous avons des professionnels pour l'application du béton ciré. Par conséquent, nous offrons des conseils de qualité et un service client rapide et optimal.

### Consigli

Abbiamo professionisti per l'applicazione del microcemento. Pertanto, offriamo una consulenza di qualità e un servizio clienti rapido e ottimale.





# STANDARD

FR

## LA POLYVALENCE DES CRÉATIONS INFINIES

Sttandard est la ligne de béton ciré à bi- composants (ciment et résine).

Le béton ciré Sttandard est idéal pour l'artisan applicateur qui vise à créer des textures avec leur propre caractère. Sttandard vous permet de jouer avec vos propres mélanges et ainsi de tirer le meilleur parti des produits.

Votre choix est synonyme de succès. Et c'est que sa robustesse et sa polyvalence permettent son application sur d'innombrables surfaces, à la fois horizontales et verticales, ainsi qu'à l'intérieur et à l'extérieur.

IT

## LA VERSATILITÀ DELLE CREAZIONI INFINITE

Sttandard è la linea di microcemento bicomponente (cemento e resina).

Microcemento Sttandard è l'ideale per l'applicatore artigianale che mira a creare texture con il proprio carattere. Sttandard permette di giocare con le proprie miscele e di ottenere il massimo dai prodotti.

La vostra scelta è sinonimo di successo. Grazie alla sua robustezza e versatilità, può essere applicato su una vasta gamma di superfici, sia orizzontali che verticali, interne ed esterne.

# STANDARD

## APPLICATION ÉTAPE PAR ÉTAPE APPLICAZIONE PASSO PER PASSO

RESULTATS DES  
FINITIONS EN MURS  
RISULTATO DELLE FINITURE  
A PARETI

RESULTATS DES  
FINITIONS EN SOLS  
RISULTATO DELLE FINITURE  
A PAVIMENTI

### Étape 1

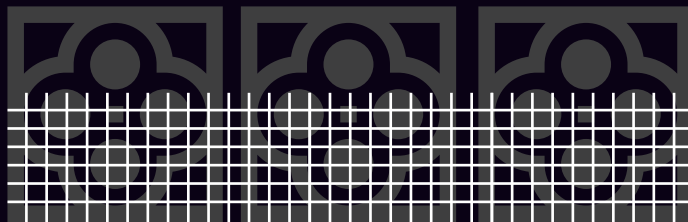
Placez la maille sur la surface à enduire.

Appliquer Primacem Plus / ABS.

### Passo 1

Stendere la rete sulla superficie a rivestire.

Applicare Primacem Plus / ABS.



### Étape 1

Placez la maille sur la surface à enduire.

Appliquer Primacem Plus / ABS.

### Passo 1

Place the mesh on the surface to be manoad.

Apply Primacem Plus/ABS.

### Étape 2

Appliquer une première couche de Microbase sans pigment. poncer.

### Passo 2

Applicare una prima mano di Microbase senza pigmento. Carteggiare.



### Étape 2

Appliquer une première couche de Microbase sans pigment. poncer.

### Passo 2

Applicare una prima mano di Microbase senza pigmento. Carteggiare.

### Étape 3\*

Appliquer une deuxième couche de Microbase avec un pigment. poncer.

### Passo 3\*

Applicare una seconda mano di Microbase con pigmento. Carteggiare.



### Étape 3\*

Appliquer une deuxième couche de Microbase avec un pigment. poncer\*

### Passo 3\*

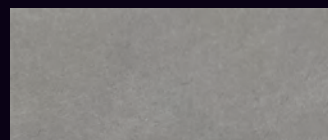
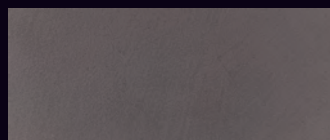
Applicare una seconda mano di Microbase con pigmento. Carteggiare.

### Étape 4

Appliquez une première couche de Microfino avec un pigment. poncer.

### Passo 4

Applicare una prima mano di Microfino con pigmento. Carteggiare.



### Étape 4

Appliquer une première couche de Microdeck avec un pigment. poncer.

### Passo 4

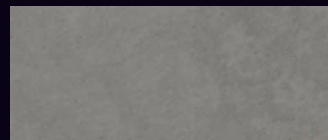
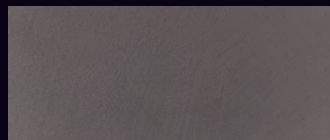
Applicare una prima mano di Microdeck con pigmento. Carteggiare.

### Étape 5

Appliquer une deuxième couche de Microfino avec un pigment. poncer.

### Passo 5

Applicare una seconda mano di Microfino con pigmento. Carteggiare.



### Étape 5

Appliquer une deuxième couche de Microdeck avec un pigment. poncer.

### Passo 5

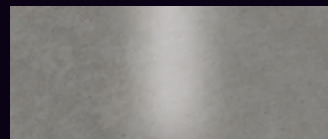
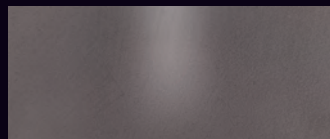
Applicare una seconda mano di Microdeck con pigmento. Carteggiare.

### Étape 6

Appliquer au rouleau deux couches de Presealer.

### Passo 6

Applicare, mediante rullo, due mani di presealer.



### Étape 6

Appliquer au rouleau deux couches de Presealer.

### Passo 6

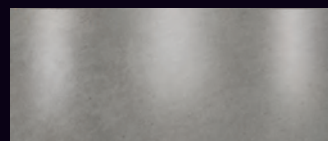
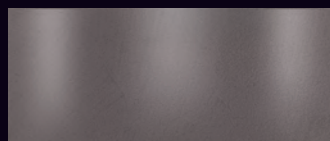
Applicare, mediante rullo, due mani di presealer.

### Étape 7

Appliquer au rouleau deux couches de Topsealer.

### Passo 7

Applicare, mediante rullo, due mani di Topsealer.



### Étape 7

Appliquer au rouleau deux couches de Presealer.

### Passo 7

Applicare, mediante rullo, due mani di Topsealer.

\*Avec Standard Microstone, l'étape 3 est éliminée.

\*Con Standard Microstone, il passo 3 viene eliminato.



# STANDARD MICROBASE

## FR

Standard Microbase est le béton ciré de préparation. Il est toujours utilisé avant l'application de Standard Microfino, Standard Microdeck et Standard Microstone.

Sa finition rustique lui permet d'être utilisé comme béton ciré de finition.

Standard Microbase est disponible en 3 granulométries: L, XL et XXL. Sa variété de produits permet au marché d'avoir une large gamme de solutions décoratives.

## IT

Standard Microbase è il microcemento di preparazione. Viene usato sempre prima dell'applicazione di Standard Microfino, Standard Microdeck e Standard Microstone.

Il suo stile rustico permette che venga usato pure come microcemento di finitura.

Standard Microbase è disponibile in 3 granulometrie: L, XL e XXL. Per la sua varietà di prodotto, i clienti dispongono di un'ampia gamma di soluzione decorative.



### Caractéristiques techniques / Dati tecnici



**Résistance à la flexion**  
10 N/m<sup>2</sup> (28 jours)  
**Resistenza alla flessione**  
10 N/m<sup>2</sup> (28 giorni)



**Résistance à la compression**  
50 N/m<sup>2</sup> (28 jours)  
**Resistenza alla compressione**  
50 N/m<sup>2</sup> (28 giorni)



**Résistance au feu**  
**Reazione al fuoco**  
B<sub>FL</sub> S1



**Adhérence au support**  
**Aderenza al supporto**  
1,5 N/m<sup>2</sup>

### Présentation / Presentazione

Standard Microbase est livré dans des seaux coniques en plastique noir de 20 kg.

Standard Microbase è disponibile in contenitori conici di plastica nera da 20 kg.

### Proportion / Proporzioni

10 kg Standard Microbase L	2,5-3 L Acricem
10 kg Standard Microbase XL	3 L Acricem
10 kg Standard Microbase XXL	2,5 L Acricem

### Rendement / Rendimento

Standard Microbase L (2 couches / 2 mani)	2,0 kg/m <sup>2</sup>
Standard Microbase XL (2 couches / 2 mani)	2,8 kg/m <sup>2</sup>
Standard Microbase XXL (2 couches / 2 mani)	3,4 kg/m <sup>2</sup>

Sols / Pavimenti	Murs / Pareti	Salle d'eau / Bagno	Cuisines / Cucina	Extérieurs / Esterni	Piscines / Piscine
● ● ●	● ● ●	● ● ●	● ● ●	● ● ●	●

● ● ● Idéal / Ideale ● ● Recommandé / Consigliato ● Pas approprié / Inappropriato

### Type de finition / Tipo di finitura

#### Standard Microbase L



Taille maximale des agrégats  
Dimensione massima degli inerti  
0,3 mm

#### Standard Microbase XL



Taille maximale des agrégats  
Dimensione massima degli inerti  
0,4 mm

#### Standard Microbase XXL



Taille maximale des agrégats  
Dimensione massima degli inerti  
0,6 mm



**LivingStone**

Mono Boutique Hotel, Saint Petersburg

**Product:** Standard Microfino/Standard Microdeck

**Colour:** Acero

# STANDARD MICRODECK

## FR

Standard Microdeck est un béton ciré de finition spécialement indiqué pour les revêtements de sol intérieurs. Son application est réalisée sur les escaliers, les receveurs de douche, les murs, les éviers et les comptoirs.

L'aspect que Standard Microdeck donne aux pièces est très naturel et élégant. Sa texture est à grain moyen. Par conséquent, l'effet de l'eau dans la finition est moindre que dans le Microfino standard. Esthétiquement, il ressemble au ciment poli, mais avec tous les avantages du béton ciré.

Standard Microdeck est disponible en 2 granulométries: M et L.

## IT

Standard Microdeck è un microcemento di finitura indicato, soprattutto, per i rivestimenti per pavimenti interni. Viene applicato su scale, piatti doccia, pareti, lavabi e piani di lavoro.


L'aspetto che conferisce Standard Microdeck agli ambienti è molto naturale ed elegante. La sua texture è a grana media. Per questo, l'effetto nuvolato della finitura è minore che quella di Standard Microfino. Sul piano estetico è simile al cemento lucidato, ma con i vantaggi del microcemento.


Standard Microdeck è disponibile in 2 granulometrie: M e L.



## Caractéristiques techniques / Dati tecnici

 **Résistance à la flexion**  
10 N/m<sup>2</sup> (28 jours)  
**Resistenza alla flessione**  
10 N/m<sup>2</sup> (28 giorni)

 **Résistance à la compression:**  
35 N/m<sup>2</sup> (28 jours)  
**Resistenza alla compressione**  
35 N/m<sup>2</sup> (28 giorni)

 **Résistance au feu**  
**Reazione al fuoco**  
B<sub>re</sub> S1

 **Adhérence au support**  
**Aderenza al supporto**  
1,2 N/m<sup>2</sup>

## Présentation / Presentazione

Standard Microdeck est livré dans des seaux coniques en plastique noir de 20 kg.

Standard Microdeck è disponibile in contenitori conici di plastica nera da 20 kg.

## Proportion / Proporzioni

10 kg Standard Microdeck M                      3,0 - 3,5 L Acricem  
10 kg Standard Microdeck L                      3,0 - 3,5 L Acricem

## Rendement / Rendimento

Standard Microdeck M (2 couches / 2 mani)    1,0 kg/m<sup>2</sup>  
Standard Microdeck L (2 couches / 2 mani)    1,0 kg/m<sup>2</sup>

Sols / Pavimenti	Murs / Pareti	Salle d'eau / Bagno	Cuisines / Cucina	Extérieurs / Esterni	Piscines / Piscine
● ● ●	● ● ●	● ● ●	● ● ●	● ● ●	●

● ● ● Idéal / Ideale   ● ● Recommandé / Consigliato   ● Pas approprié / Inappropriato

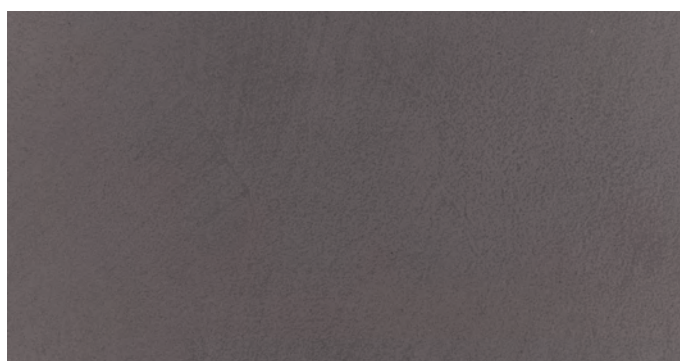
## Type de finition / Tipo di finitura

### Standard Microdeck M



Taille maximale des agrégats / Dimensione massima degli inerti  
0,18 mm

### Standard Microdeck L



Taille maximale des agrégats / Dimensione massima degli inerti  
0,2 mm





**IPIC Movie Theater**  
Delray Beach, Florida, USA  
**Product:** Standard Microfino  
**Color:** Pizarra

# STANDARD MICROFINO

## FR

Standard Microfino est le béton ciré de finition le plus approprié pour les murs. Il est destiné uniquement aux surfaces verticales et non praticables.

Une fois appliqué, il offre une finition soyeuse et lisse au toucher. De plus, sa capacité à réaliser des marques d'eau lui confère une valeur décorative élevée. Esthétiquement, il ressemble au stuc à la chaux, mais a une finition beaucoup plus naturelle.

Standard Microfino est disponible en 3 granulométries: XS, S et M.

## IT

Microfino è il microcemento più consigliato per le pareti. È pensato unicamente per superfici verticali e non calpestabili.

Una volta applicato, ha una finitura molto gradevole, setosa e morbida al tatto. Crea un effetto nuvolato molto caratteristico e richiesto sul materiale. Sul piano estetico è simile allo stucco veneziano, ma con una finitura più naturale.

Standard Microfino è disponibile in 3 granulometrie: XS, S, M.



### Caractéristiques techniques / Dati tecnici



**Résistance à la flexion:**  
7 N/m<sup>2</sup> (28 jours)  
**Resistenza alla flessione**  
7 N/m<sup>2</sup> (28 giorni)



**Résistance à la compression:**  
22 N/m<sup>2</sup> (28 jours)  
**Resistenza alla compressione**  
22 N/m<sup>2</sup> (28 giorni)



**Résistance au feu**  
**Reazione al fuoco**  
B<sub>fl</sub> S1



**Adhérence au support**  
**Aderenza al supporto**  
1,2 N/m<sup>2</sup>

### Présentation / Presentazione

Standard Microfino est livré dans des seaux coniques en plastique noir de 15 kg.

Standard Microfino è disponibile in contenitori conici di plastica nera da 15 kg.

### Proportion / Proporzioni

Standard 10 kg Microfino XS	4,8-5,0 L Acricem
Standard 10 kg Microfino S	4,5 L Acricem
Standard 10 kg Microfino M	4,30 L Acricem

### Rendement / Rendimento

Standard Microfino XS (2 couches / 2 mani)	0,5 kg/m <sup>2</sup>
Standard Microfino S (2 couches / 2 mani)	0,5 kg/m <sup>2</sup>
Standard Microfino M (2 couches / 2 mani)	0,5 kg/m <sup>2</sup>

Sols / Pavimenti	Murs / Pareti	Salle d'eau / Bagno	Cuisines / Cucina	Extérieurs / Esterni	Piscines / Piscine
●	● ● ●	● ● ●	● ● ●	●	●

● ● ● Idéal / Ideale ● ● Recommandé / Consigliato ● Pas approprié / Inappropriato

### Type de finition / Tipo di finitura

#### Standard Microfino XS



Taille maximale des agrégats  
Dimensione massima degli inerti  
0,075 mm

#### Standard Microfino S



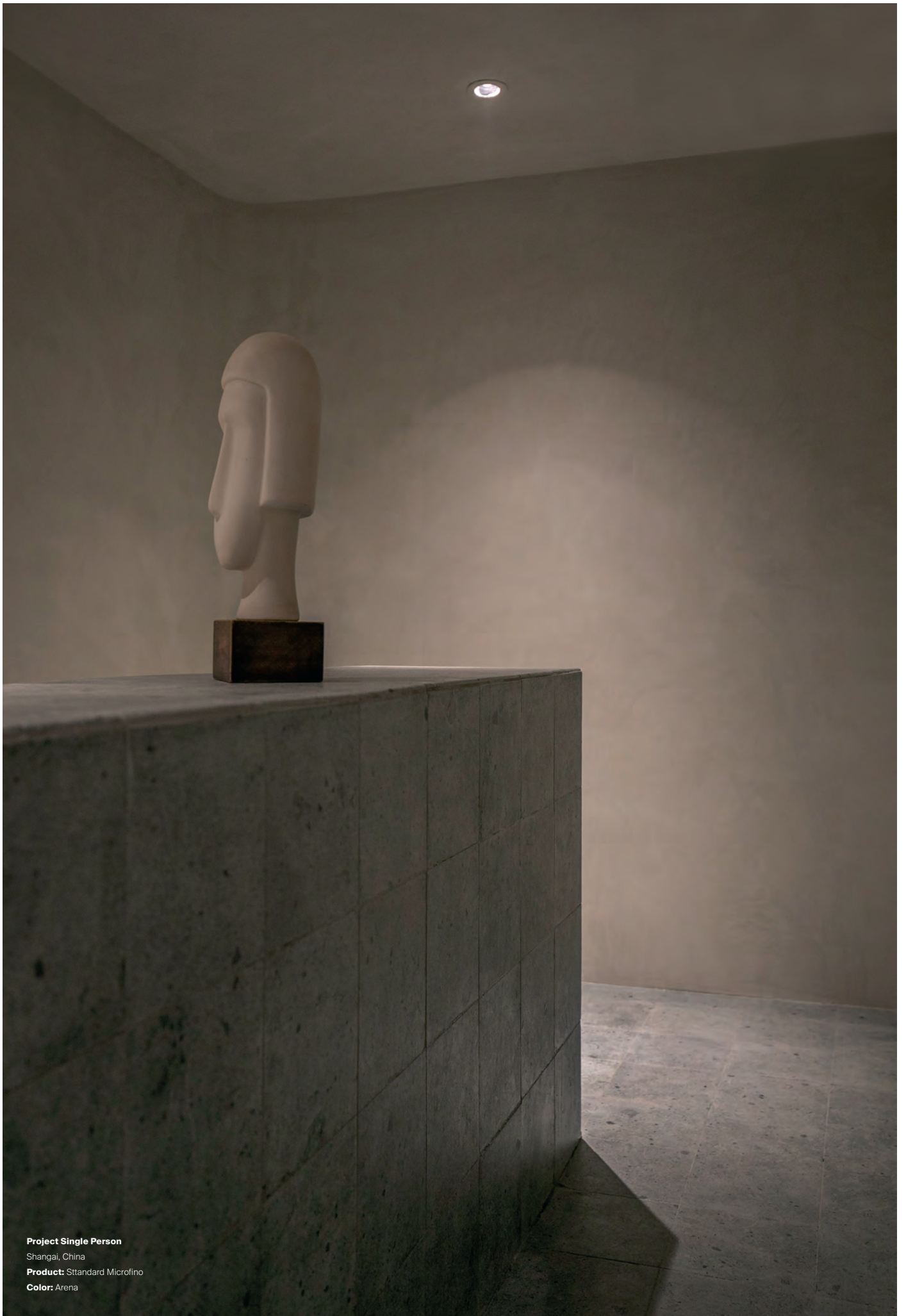
Taille maximale des agrégats  
Dimensione massima degli inerti  
0,125 mm

#### Standard Microfino M



Taille maximale des agrégats  
Dimensione massima degli inerti  
0,180 mm





**Project Single Person**  
Shanghai, China  
**Product:** Standard Microfino  
**Color:** Arena



# STANDARD MICROSTONE

## FR

Standard Microstone est un béton ciré de finition. Contrairement à Standard Microbase, il a une finition esthétique beaucoup plus élaborée et définie. Sa couleur uniforme et son aspect caillouteux permettent la création d'environnements naturels avec beaucoup de personnalité.

Standard Microstone est antidérapant et avec une excellente résistance à l'abrasion, des caractéristiques qui le rendent idéal pour les espaces extérieurs tels que les terrasses, les porches et même les façades. Standard Microstone est disponible en 2 granulométries: L et XL.

## IT

Standard Microstone è un microcemento di finitura. A differenza di Standard Microbase, la finitura è molto più elaborata e definita. Il suo colore uniforme e aspetto di pietra, permettono creare ambienti naturali con molta personalità.

Standard Microstone, è antiscivolo e con una eccellente resistenza all'abrasione, per cui è ideale per esterni come terrazze, patii e facciate.

Standard Microstone è disponibile in 2 granulometrie: L, XL.



### Caractéristiques techniques / Dati tecnici



**Résistance à la flexion:**  
11 N/m<sup>2</sup> (28 jours)  
**Resistenza alla flessione**  
11 N/m<sup>2</sup> (28 giorni)



**Résistance à la compression:**  
45 N/m<sup>2</sup> (28 jours)  
**Resistenza alla compressione**  
45 N/m<sup>2</sup> (28 giorni)



**Résistance au feu**  
**Reazione al fuoco**  
B<sub>FL</sub> S1



**Adhérence au support**  
**Aderenza al supporto**  
1,5 N/m<sup>2</sup>

### Présentation / Presentazione

Standard Microstone est livré dans des seaux coniques en plastique noir de 20 kg.

Standard Microstone è disponibile in contenitori conici di plastica nera da 20 kg.

### Proportion / Proporzioni

10 kg Standard Microstone L  
10 kg Standard Microstone XL

2,8-3,0 L Acricem  
2,7-3,0 L Acricem

### Rendement / Rendimento

Standard Microstone L (2 couches / 2 mani) 2,0 kg/m<sup>2</sup>  
Standard Microstone XL (2 couches / 2 mani) 2,0 kg/m<sup>2</sup>

Sols / Pavimenti	Murs / Pareti	Salle d'eau / Bagno	Cuisines / Cucina	Extérieurs / Esterni	Piscines / Piscine
● ● ●	● ● ●	●	●	● ● ●	●

● ● ● Idéal / Ideale ● ● Recommandé / Consigliato ● Pas approprié / Inappropriato

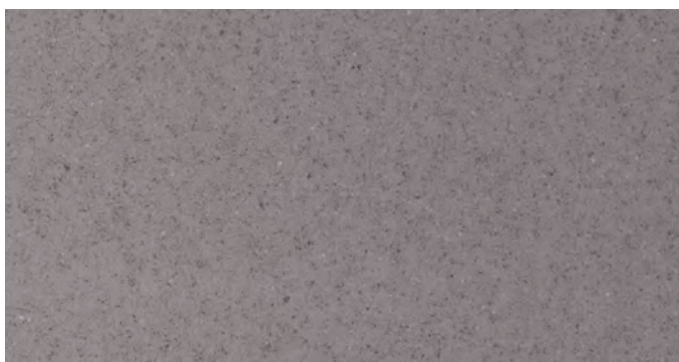
### Type de finition / Tipo di finitura

Standard Microstone L



Taille maximale des agrégats / Dimensione massima degli inerti  
0,2 mm

Standard Microstone XL



Taille maximale des agrégats / Dimensione massima degli inerti  
0,4 mm



**David Grille**  
Oleiros, A Coruña, Spain  
**Product:** Standard Microstone  
**Color:** Titanio

# UNLIMITED

**FR**

## À LA POINTE DE LA TECHNOLOGIE

Unlimited est la nouvelle ligne de béton ciré bicomposant (ciment + résine). C'est la version améliorée de la gamme Standard. Il offre de nombreux avantages:

Améliore la maniabilité du matériau.

Permet d'obtenir des finitions plus lisses et plus lisses que le Microdeck standard.

Améliore sa résistance mécanique finale.

Réduit l'effet de brûlure produit par l'application au moyen d'une truelle en acier.

Offre une ductilité similaire aux mortiers à base de chaux.

**IT**

## ALL'AVANGUARDIA DELLA TECNICA

Unlimited è la nuova linea di microcemento bicomponente (cemento + resina). È la versione migliorata della gamma Standard. Fornisce tanti vantaggi:

Maggiore lavorabilità del materiale.

Permette ottenere finiture più delicate e lisce che Standard Microdeck.

Migliora le resistenza meccaniche finale.

Riduce l'effetto bruciato che viene prodotto per l'applicazione con la spatola di acciaio.

Fornisce una duttilità simile alle malte a base calce.



# UNLIMITED

## APPLICATION ÉTAPE PAR ÉTAPE APPLICAZIONE PASSO PER PASSO

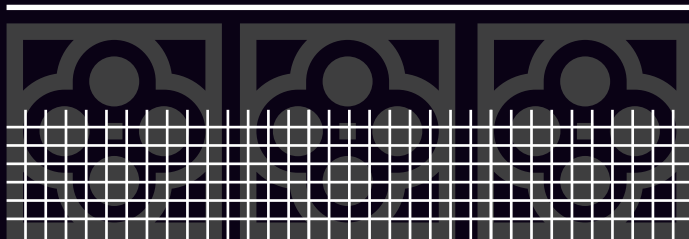
RESULTATS DES  
FINITIONS EN MURS ET SOLS  
RISULTATO DELLE FINITURE  
A PARETI E A PAVIMENTI

FR

IT

### Étape 1

Placez la maille sur la surface à enduire.  
Appliquez Primacem Plus / ABS.



### Passo 1

Stendere la rete sulla superficie a rivestire.  
Applicare Primacem Plus / ABS.

### Étape 2

Appliquez une première couche de Microbase sans pigment.  
poncer.

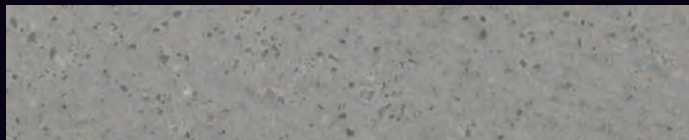


### Passo 2

Applicare una prima mano di Microbase senza pigmento.  
Carteggiare.

### Étape 3

Appliquez une deuxième couche de Microbase avec un pigment.  
poncer.

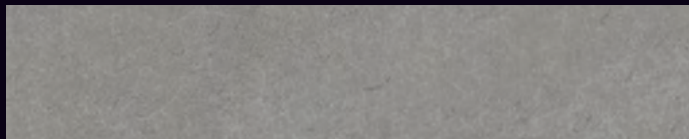


### Passo 3

Applicare una seconda mano di Microbase con pigmento.  
Carteggiare.

### Étape 4

Appliquez une première couche de Microdeck avec un pigment.  
poncer.

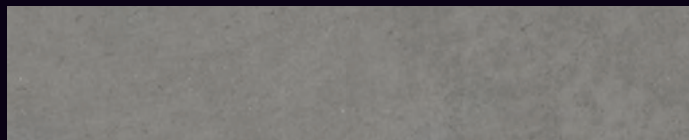


### Passo 4

Applicare una prima mano di Microdeck con pigmento.  
Carteggiare.

### Étape 5

Appliquez une deuxième couche de Microdeck avec un pigment.  
poncer.

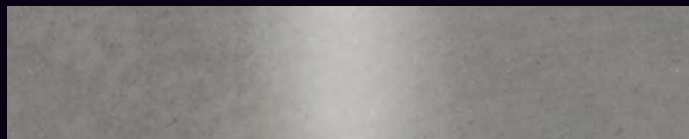


### Passo 5

Applicare una seconda mano di Microdeck con pigmento.  
Carteggiare.

### Étape 6

Appliquez au rouleau deux couches de Presealer.



### Passo 6

Applicare, mediante rullo, due mani di presealer.

### Étape 7

Appliquez au rouleau deux couches de Topsealer.



### Passo 7

Applicare, mediante rullo, due mani di Topsealer.

# UNLIMITED

## MICROBASE

### FR

C'est le béton ciré de préparation de Unlimited.

Il est toujours utilisé avant l'application de Unlimited Microdeck s et Unlimited Microdeck M.

Il peut être utilisé comme béton ciré de finition grâce à sa finition rustique.

Unlimited Microbase est disponible en 3 granulométries: L, XL, XXL.

### IT

È il microcemento di preparazione di Unlimited.

Viene usato sempre prima dell'applicazione di Unlimited Microdeck S e Unlimited Microdeck M.

Può usarse come microcemento di finitura grazie al suo effetto rustico.

Unlimited Microbase è disponibile in 3 granulometria: L, XL, XXL.



### Caractéristiques techniques / Dati tecnici



**Résistance à la flexion:**  
9 N/m<sup>2</sup> (28 jours)  
**Resistenza alla flessione**  
9 N/m<sup>2</sup> (28 giorni)



**Résistance à la compression:**  
55 N/m<sup>2</sup> (28 jours)  
**Resistenza alla compressione**  
55 N/m<sup>2</sup> (28 giorni)



**Résistance au feu**  
**Reazione al fuoco**  
B<sub>FL</sub> S1



**Adhérence au support**  
**Aderenza al supporto**  
1,5 N/m<sup>2</sup>

### Présentation / Presentazione

Unlimited Microbase est livré dans des seaux coniques en plastique noir de 20 kg.

Unlimited Microbase è disponibile in contenitori conici di plastica nera da 20 kg.

### Proportion / Proporzioni

10 kg Unlimited Microbase L	2,8 - 3,0 L Acricem
10 kg Unlimited Microbase XL	2,7 L Acricem
10 kg Unlimited Microbase XXL	2,7 L Acricem

### Rendement / Rendimento

Unlimited Microbase L (2 couches / 2 mani)	2,0 kg/m <sup>2</sup>
Unlimited Microbase XL (2 couches / 2 mani)	3,0 kg/m <sup>2</sup>
Unlimited Microbase XXL (2 couches / 2 mani)	3,0 kg/m <sup>2</sup>

Sols / Pavimenti	Murs / Pareti	Salle d'eau / Bagno	Cuisines / Cucina	Extérieurs / Esterni	Piscines / Piscine
● ● ●	● ● ●	● ● ●	● ● ●	● ● ●	●

● ● ● Idéal / Ideale ● ● Recommandé / Consigliato ● Pas approprié / Inappropriato

### Type de finition / Tipo di finitura

#### Unlimited Microbase L



Taille maximale des agrégats  
Dimensione massima degli inerti  
0,3 mm

#### Unlimited Microbase XL



Taille maximale des agrégats  
Dimensione massima degli inerti  
0,4 mm

#### Unlimited Microbase XXL



Taille maximale des agrégats  
Dimensione massima degli inerti  
0,6 mm



**Trongyee Boutique**  
Shantou, Guangdong, China  
**Product:** Unlimited Microbase/Unlimited Microdeck  
**Color:** Titano



# UNLIMITED

## MICRODECK

### FR

Il est utilisé comme béton ciré de finition. Il peut être appliqué sur tous types de surfaces praticables et non praticables et dans les pièces extérieures et intérieures. Il permet d'obtenir des finitions plus lisses que le Microdeck Standard et sans l'effet de brûlure produit par l'application avec une taloche en acier.

Il est disponible en deux granulométries: S et M.

Unlimited Microdeck S offre des finitions beaucoup plus lisses et plus uniformes que l'Unlimited Microdeck M. Sèche plus lentement et se prolonge.

### IT

Viene usato come microcemento di finitura. Può essere applicato in diversi tipi di superfici, calpestabili e non calpestabili e in interno ed esterno. Permette ottenere finiture più delicate che Standard Microdeck e senza l'effetto abrasivo prodotto con l'applicazione con spatola di acciaio.

È disponibile in 2 granulometrie: M e S.

Unlimited Microdeck S fornisce finiture molto più delicate e uniformi che Unlimited Microdeck M perché asciuga più lento e si lascia ripassare.



### Caractéristiques techniques / Dati tecnici



**Résistance à la flexion:**  
9 N/m<sup>2</sup> (28 jours)  
**Resistenza alla flessione**  
9 N/m<sup>2</sup> (28 giorni)



**Résistance à la compression:**  
50 N/m<sup>2</sup> (28 jours)  
**Resistenza alla compressione**  
50 N/m<sup>2</sup> (28 giorni)



**Résistance au feu**  
**Reazione al fuoco**  
B<sub>s</sub> S1



**Adhérence au support**  
**Aderenza al supporto**  
1,5 N/m<sup>2</sup>

### Présentation / Presentazione

Unlimited Microdeck est livré dans des seaux coniques en plastique noir de 20 kg.

Unlimited Microdeck è disponibile in contenitori conici di plastica nera da 20 kg.

### Proportion / Proporzioni

10 kg Unlimited Microdeck S  
10 kg Unlimited Microdeck M

3,5 L Acricem  
3,0 L Acricem

### Rendement / Rendimento

Unlimited Microdeck S  
(2 couches / 2 mani) 2,20 kg/m<sup>2</sup>  
Unlimited Microdeck M  
(2 couches / 2 mani) 1,80 kg/m<sup>2</sup>

Sols / Pavimenti	Murs / Pareti	Salle d'eau / Bagno	Cuisines / Cucina	Extérieurs / Esterni	Piscines / Piscine
● ● ●	● ● ●	● ● ●	● ● ●	● ● ●	●

● ● ● Idéal / Ideale ● ● Recommandé / Consigliato ● Pas approprié / Inappropriato

### Type de finition / Tipo di finitura

#### Unlimited Microdeck S



Taille maximale des agrégats / Dimensione massima degli inerti  
0,18 mm

#### Unlimited Microdeck M



Taille maximale des agrégats / Dimensione massima degli inerti  
0,2 mm



**Italia Independent Boutique**

Miami, Florida, USA

**Product:** Unlimited Microbase/Unlimited Microdeck

**Color:** Acero

# EVOLUtionION

**FR**

## LA SIMPLICITÉ DE L'AUTHENTIQUE

Evolution est la gamme améliorée de bétons cirés monocomposants (ciment + eau).

Avec le béton ciré Evolution, le mélange et la préparation sont simplifiés, réduisant ainsi les erreurs possibles. De plus, cela réduit également les coûts de transport.

Le béton ciré Evolution maintient la bonne ouvrabilité de la ligne Standard, avec la particularité d'offrir une amélioration de la résistance mécanique.

**IT**

## LA SEMPLICITÀ DEL AUTENTICO

Evolution è la aggiornata linea di microcemento monocomponente (cemento + acqua).

Con il microcemento Evolution, le miscele e la preparazione sono semplificate, riducendo così i possibili errori. Inoltre, permette pure abbassare i costi di spedizione.

Microcemento Evolution tiene la buona lavorabilità della linea Standard, con la particolarità che le resistenze meccaniche sono migliori



# EVOLUTION

## APPLICATION ÉTAPE PAR ÉTAPE APPLICAZIONE PASSO PER PASSO

RESULTATS DES  
FINITIONS EN MURS  
RISULTATO DELLE FINITURE  
A PARETI

RESULTATS DES  
FINITIONS EN SOLS  
RISULTATO DELLE FINITURE  
A PAVIMENTI

### Étape 1

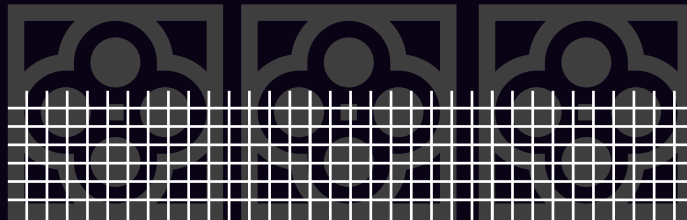
Placez la maille sur la surface à enduire.

Appliquer Primacem Plus / ABS.

### Passo 1

Stendere la rete sulla superficie a rivestire.

Applicare Primacem Plus / ABS.



### Étape 1

Placez la maille sur la surface à enduire.

Appliquer Primacem Plus / ABS.

### Passo 1

Stendere la rete sulla superficie a rivestire.

Applicare Primacem Plus / ABS.

### Étape 2

Appliquer une première couche de Microbase sans pigment. poncer.

### Passo 2

Applicare una prima mano di Microbase senza pigmento. Carteggiare.



### Étape 2

Appliquer une première couche de Microbase sans pigment. poncer.

### Passo 2

Applicare una prima mano di Microbase senza pigmento. Carteggiare.

### Étape 3\*

Appliquer une deuxième couche de Microbase avec un pigment. poncer.

### Passo 3\*

Applicare una seconda mano di Microbase con pigmento. Carteggiare.



### Étape 3\*

Appliquer une deuxième couche de Microbase avec un pigment. poncer\*

### Passo 3\*

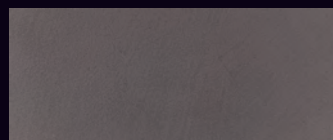
Applicare una seconda mano di Microbase con pigmento. Carteggiare.

### Étape 4

Appliquez une première couche de Microfino avec un pigment. poncer.

### Passo 4

Applicare una prima mano di Microfino con pigmento. Carteggiare.



### Étape 4

Appliquer une première couche de Microdeck avec un pigment. poncer.

### Passo 4

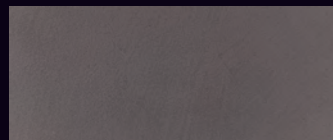
Applicare una prima mano di Microdeck con pigmento. Carteggiare.

### Étape 5

Appliquer une deuxième couche de Microfino avec un pigment. poncer.

### Passo 5

Applicare una seconda mano di Microfino con pigmento. Carteggiare.



### Étape 5

Appliquer une deuxième couche de Microdeck avec un pigment. poncer.

### Passo 5

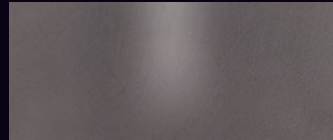
Applicare una seconda mano di Microdeck con pigmento. Carteggiare.

### Étape 6

Appliquer au rouleau deux couches de Presealer.

### Passo 6

Applicare, mediante rullo, due mani di presealer.



### Étape 6

Appliquer au rouleau deux couches de Presealer.

### Passo 6

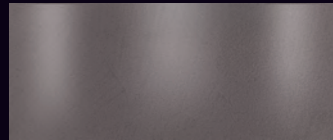
Applicare, mediante rullo, due mani di presealer.

### Étape 7

Appliquer au rouleau deux couches de Topsealer.

### Passo 7

Applicare, mediante rullo, due mani di Topsealer.



### Étape 7

Appliquer au rouleau deux couches de Topsealer.

### Passo 7

Applicare, mediante rullo, due mani di Topsealer.

# EVOLUTION

## MICROBASE

### FR

Evolution Microbase est le béton ciré de préparation. Il est également connu sous le nom de béton ciré rustique lorsqu'il est utilisé comme finition.

Evolution Microbase est toujours utilisé avant l'application d'Evolution Microfino et d'Evolution Microdeck.

Il offre au marché les solutions décoratives les plus larges.

Il est disponible en 3 granulométries: L, XL et XXL.

### IT

Evolution Microbase is the preparation microcement. It is also known as rustic microcement when used as a finish.

Evolution Microbase is always used before the application of Evolution Microfino and Evolution Microdeck.

It offers the market the widest range of decorative solutions.

It is available in 3 granulometries: L, XL and XXL.



### Caractéristiques techniques / Dati tecnici



**Résistance à la flexion:**  
11,90 N/m<sup>2</sup> (28 jours)  
**Resistenza alla flessione**  
11,90 N/m<sup>2</sup> (28 giorni)



**Résistance à la compression**  
50 N/m<sup>2</sup> (28 jours)  
**Compression resistance**  
50 N/m<sup>2</sup> (28 giorni)



**Densité apparente**  
**Densità apparente**  
En poudre / In polvere  
1,175 ± 50kg/m<sup>3</sup>  
En pâte / In impasto  
1,545 ± 50kg/m<sup>3</sup>  
Endurcit / Indurito  
1,470 ± 50kg/m<sup>3</sup>



**Adhérence au support**  
**Aderenza al supporto**  
1,99 N/m<sup>2</sup>

### Présentation / Presentazione

Evolution Microbase est livré dans des seaux coniques en plastique noir de 20 kg.

Evolution Microbase è disponibile in contenitori conici di plastica nera da 20 kg.

### Proportion / Proporzioni

10 kg Evolution Microbase L	2,2 L Eau / Acqua
10 kg Evolution Microbase XL	2,1 L Eau / Acqua
10 kg Evolution Microbase XXL	2,0 L Eau / Acqua

### Rendement / Rendimento

Evolution Microbase L (2 couches / 2 mani)	2,2 kg/m <sup>2</sup>
Evolution Microbase XL (2 couches / 2 mani)	2,2 kg/m <sup>2</sup>
Evolution Microbase XXL (2 couches / 2 mani)	2,2 kg/m <sup>2</sup>

Sols / Pavimenti	Murs / Pareti	Salle d'eau / Bagno	Cuisines / Cucina	Extérieurs / Esterni	Piscines / Piscine
● ● ●	● ● ●	● ● ●	● ● ●	● ● ●	●

● ● ● Idéal / Ideale ● ● Recommandé / Consigliato ● Pas approprié / Inappropriato

### Type de finition / Tipo di finitura

#### Evolution Microbase L



Taille maximale des agrégats  
Dimensione massima degli inerti  
0,3 mm

#### Evolution Microbase XL



Taille maximale des agrégats  
Dimensione massima degli inerti  
0,4 mm

#### Evolution Microbase XXL



Taille maximale des agrégats  
Dimensione massima degli inerti  
0,6 mm





theЦex. GEM Boutique de joyas  
Kharkov, Ukraine  
Product: Evolution Microbase/Evolution Microdeck  
Color: Acero



# EVOLUTION MICRODECK

## FR

Evolution Microdeck est particulièrement adapté au revêtement des sols intérieurs, mais est également couramment appliqué aux escaliers, receveurs de douche, éviers, comptoirs et murs.

Evolution Microdeck donne aux pièces un aspect très naturel et élégant. Sa texture est à grain moyen. Cela rend l'effet d'eau dans la finition plus subtil qu'avec Evolution Microfino. Esthétiquement, cela ressemble à du béton poli.

Evolution Microdeck est disponible en 2 granulométries: M et L.

## IT

Evolution Microdeck è particolarmente indicato per il rivestimento a pavimenti in interno, ma di solito è pure applicato su scale, piatti doccia, pareti, lavabi e piani di lavoro.

Evolution Microdeck conferisce alle stanze un aspetto molto naturale ed elegante. La sua texture è a grana media. Per questo, l'effetto nuvolato è più discreto che con Evolution Microfino Sul piano estetico, è simile al cemento lucidato.

Evolution Microdeck è disponibile in 2 granulometrie: M e L.



### Caractéristiques techniques / Dati tecnici



**Résistance à la flexion:**  
10 N/m<sup>2</sup> (28 jours)  
**Resistenza alla flessione**  
10 N/m<sup>2</sup> (28 giorni)



**Résistance à la compression:**  
40 N/m<sup>2</sup> (28 jours)  
**Resistenza alla compressione**  
40 N/m<sup>2</sup> (28 giorni)



**Densité apparente**  
**Densità apparente**  
En poudre / In polvere  
1,175 ± 50kg/m<sup>3</sup>  
En pâte / In impasto  
1,480 ± 50kg/m<sup>3</sup>  
Endurcit / Indurito  
1,430 ± 50kg/m<sup>3</sup>



**Adhérence au support**  
**Aderenza al supporto**  
1,2 N/m<sup>2</sup>

### Présentation / Presentazione

Evolution Microdeck est livré dans des seaux coniques en plastique noir de 20 kg.

Evolution Microdeck è disponibile in contenitori conici di plastica nera da 20 kg.

### Proportion / Proporzioni

10 kg Evolution Microdeck M  
10 kg Evolution Microdeck L

2,8 L Eau / Acqua  
2,7 L Eau / Acqua

### Rendement / Rendimento

Evolution Microdeck M (2 couches / 2 mani) 1,4 kg/m<sup>2</sup>  
Evolution Microdeck L (2 couches / 2 mani) 1,4 kg/m<sup>2</sup>

Sols / Pavimenti	Murs / Pareti	Salle d'eau / Bagno	Cuisines / Cucina	Extérieurs / Esterni	Piscines / Piscine
● ● ●	● ● ●	● ● ●	● ● ●	● ● ●	●

● ● ● Idéal / Ideale ● ● Recommandé / Consigliato ● Pas approprié / Inappropriato

### Type de finition / Tipo di finitura

#### Evolution Microdeck M



Taille maximale des agrégats / Dimensione massima degli inerti  
0,18 mm

#### Evolution Microdeck L



Taille maximale des agrégats / Dimensione massima degli inerti  
0,2 mm



**Roasted Duck Restaurant**  
Xi'An, Shanxi, China  
**Product:** Evolution Microdeck  
**Color:** Acero



# EVOLUTION

## MICROFINO

### FR

Evolution Microfino est le béton ciré le plus adapté pour les murs. Il est destiné uniquement aux surfaces verticales et non praticables.

Une fois appliqué, il offre une finition soyeuse et lisse au toucher. De plus, il permet d'obtenir facilement des marques d'eau, ce qui lui confère une valeur décorative élevée. Esthétiquement, il ressemble à du stuc à la chaux, mais avec une finition beaucoup plus naturelle.

Evolution Microfino est disponible en 3 granulométries: XS, S et M.

### IT

Evolution Microfino è il microcemento più consigliato per pareti. È appropriato solo per superfici verticali non calpestabili.

Una volta applicato, fornisce una finitura setosa e morbida al tatto. Inoltre, permette ottenere un effetto nuvolato facilmente, cosa che conferisce un alto valore decorativo. Sul piano estetico, è simile allo stucco veneziano, ma con una finitura molto più naturale.

Evolution Microfino è disponibile in 3 granulometrie: XS, S e M



### Caractéristiques techniques / Dati tecnici

**Résistance à la flexion**  
8 N/m<sup>2</sup> (28 jours)  
**Resistenza alla flessione**  
8 N/m<sup>2</sup> (28 giorni)

**Résistance à la compression:**  
29 N/m<sup>2</sup> (28 jours)  
**Resistenza alla compressione**  
29 N/m<sup>2</sup> (28 giorni)

**Densité apparente**  
**Densità apparente**  
En poudre / In polvere  
1,005 ± 50 kg/m<sup>3</sup>  
En pâte / In impasto  
1,505 ± 50 kg/m<sup>3</sup>  
Endurcit / Indurito  
1,285 ± 50 kg/m<sup>3</sup>

**Adhérence au support**  
**Aderenza al supporto**  
1,7 N/m<sup>2</sup>

### Proportion / Proporzioni

10 kg Evolution Microfino XS	3,5 L Eau / Acqua
10 kg Evolution Microfino S	3,0 L Eau / Acqua
10 kg Evolution Microfino M	2,8 L Eau / Acqua

### Présentation / Presentazione

Evolution Microfino est livré dans des seaux coniques en plastique noir de 15 kg.

Evolution Microfino è disponibile in contenitori conici di plastica nera da 15 kg.

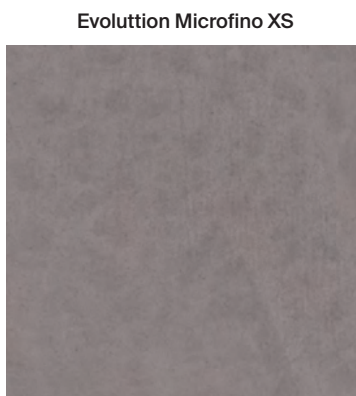
### Rendement / Rendimento

Evolution Microfino XS (2 couches / 2 mani)	0,6 kg/m <sup>2</sup>
Evolution Microfino S (2 couches / 2 mani)	0,6 kg/m <sup>2</sup>
Evolution Microfino M (2 couches / 2 mani)	0,6 kg/m <sup>2</sup>

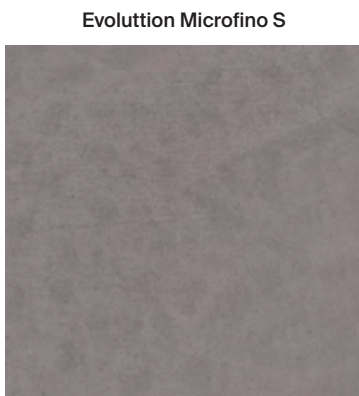
Sols / Pavimenti	Murs / Pareti	Salle d'eau / Bagno	Cuisines / Cucina	Extérieurs / Esterni	Piscines / Piscine
●	● ● ●	● ●	● ● ●	●	●

● ● ● Idéal / Ideale ● ● Recommandé / Consigliato ● Pas approprié / Inappropriato

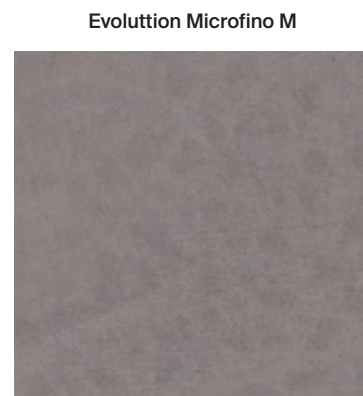
### Type de finition / Tipo di finitura



Taille maximale des agrégats  
Dimensione massima degli inerti  
0,075



Taille maximale des agrégats  
Dimensione massima degli inerti  
0,125



Taille maximale des agrégats  
Dimensione massima degli inerti  
0,18 mm





**Museo Single Person**  
Shanghai, China  
**Product:** Evolution Microfino  
**Color:** Arena

# STANDARD UNLIMITED EVOLUTION

## CARTE DE COULEURS / CARTA COLORI

blanco



perla



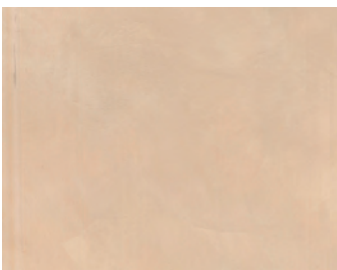
blanco  
roto



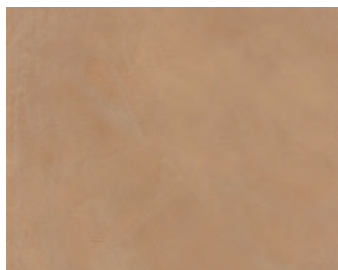
marfil



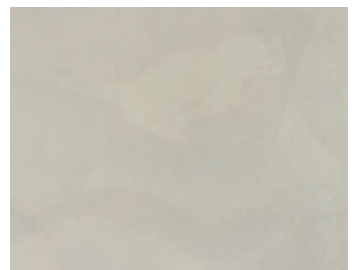
sáhara



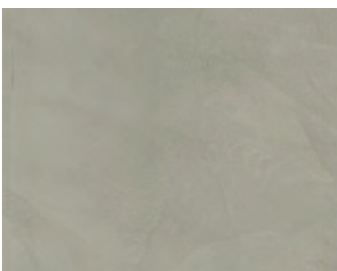
café



titanio



plata



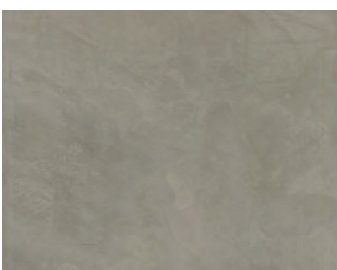
himalaya



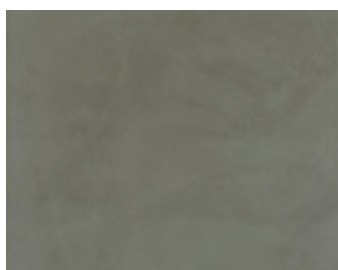
cemento



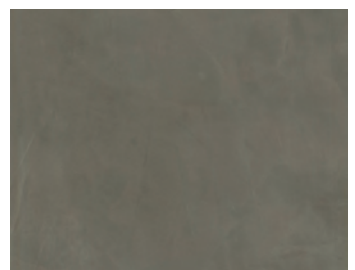
acero



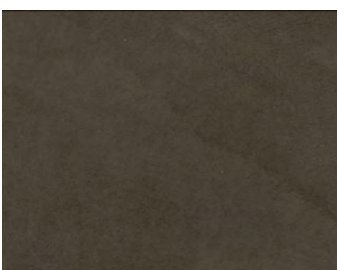
shale-gray



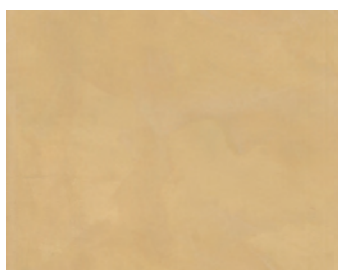
pizarra



negro



mojave



kalahari



I colori visualizzati sono simulazioni dei colori Topocrom. Per motivi tecnologici, è possibile che i risultati di questi campioni non corrispondano esattamente a una superficie. Per questo, prima del suo uso, consigliamo consultare dei campioni reali per ottenere un'immagine più vicina.

Les couleurs représentées sont des simulations des couleurs de Topocrom. Pour des raisons technologiques, les résultats de ces couleurs peuvent ne pas correspondre exactement à une surface. Pour ce motif, nous recommandons de consulter des échantillons réels avant utilisation pour en avoir une image plus précise.



# STANDARD UNLIMITED EVOLUTION

## CARTE DE COULEURS / CARTA COLORI

cobre



wengué



arena



desert tan



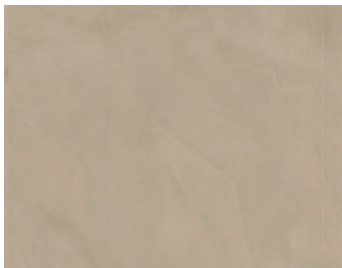
marrón



plomo



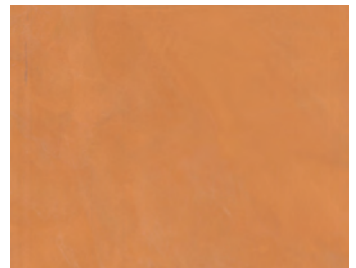
piedra  
paris



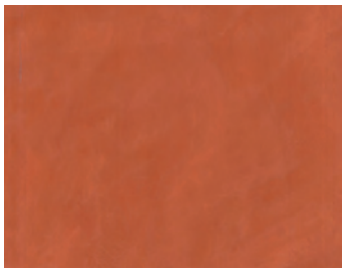
azafrán



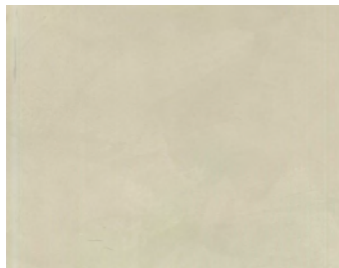
calabaza



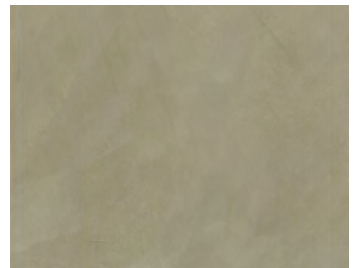
carmin



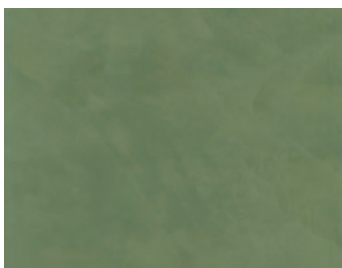
líquen



kiwi



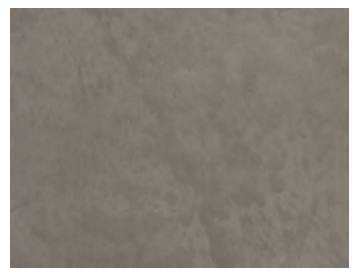
selva



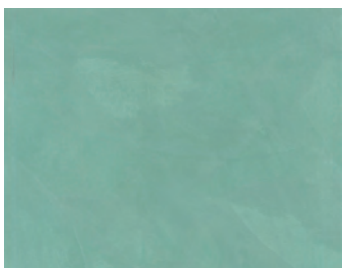
topo



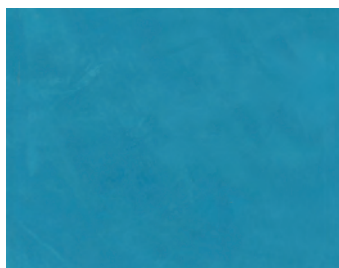
frech-gray



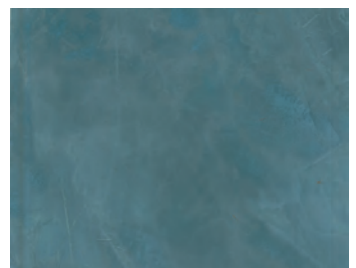
jade



azul  
profundo



azul noche



I colori visualizzati sono simulazioni dei colori. Per motivi tecnologici è possibile che i risultati di questi campioni non corrispondano esattamente a una superficie. Per questo, prima dell'uso dei colori, consigliamo di consultare il campione reale per ottenere un'anteprima più vicina.

Les couleurs représentées sont des simulations des couleurs de l'imprimé. Pour des raisons technologiques, les résultats de ces échantillons peuvent ne pas correspondre exactement à une surface. Il est donc conseillé de consulter les échantillons réels avant utilisation pour en avoir un aperçu plus précis.



# ATLANTIC

FR

## DES CRÉATIONS UNIQUES POUR LES ESPACES IMMERGÉS

Atlanttic est la ligne de béton ciré bi-composant (ciment + résine) développée spécifiquement pour les surfaces en contact permanent avec l'eau.

Il permet de créer des espaces continus qui facilitent l'union entre plusieurs zones, rendant chaque pièce uniforme et unique. Comme pour la piscine, sa couronne et l'espace extérieur qui l'entoure.

Et c'est qu'il offre des finitions antidérapantes pour les zones plus sujettes à glisser. Pour cette raison, son application peut également être réalisée sur des terrasses et des zones humides, à l'intérieur et à l'extérieur et sur des surfaces verticales et praticables.

IT

## CREAZIONE UNICHE PER SPAZI IMMERSI

Atlanttic è la linea di microcemento bicomponente (cemento + resina) sviluppata, specificamente, per superfici a contatto permanente con l'acqua.

Consente di creare spazi senza fughe che facilitano l'unione tra diverse spazi, ottenendo stanze uniformi e irripetibili. Come può essere la piscina, i bordi esterni e la zona circostante.

Fornisce finiture antiscivolo per le zone più propense a scivolamenti. Per questa ragione, si può applicare a terrazze e zone umide, in interno ed esterno e in superfici verticale e orizzontali.

# ATLAN<sup>tic</sup> IC

## APPLICATION ÉTAPE PAR ÉTAPE APPLICAZIONE PASSO PER PASSO

RESULTATS DES FINITIONS EN PISCINES  
RISULTATO DELLE FINITURE IN PISCINE

FR

### Étape 1

Nous devons nous assurer qu'il est bien cohésif, sec et, si nécessaire, poncé. Passez l'aspirateur pour nettoyer le support.

Appliquer une couche de Acricem.



### Étape 2

Appliquer une première couche d'Aquaciment XL sans pigment. poncer.



### Étape 3

Appliquer une première couche d'Aquaciment XL avec un pigment. poncer.



### Étape 4

Appliquer une première couche d'Aquaciment M avec un pigment. poncer.



### Étape 5

Appliquer une deuxième couche d'Aquaciment M avec un pigment. poncer.



### Étape 6

Appliquer deux couches de Presealer pour protéger la surface. Laisser sécher 4 heures entre chaque couche.

Le temps de séchage avant de remplir la piscine doit être de 5 jours minimum.



IT

### Passo 1

La base deve essere consolidata, asciutta e, se necessario, carteggiata. Aspirare per lasciare pulito il supporto.

Applicare una mano di Acricem.



### Passo 2

Appliquer une première mano di Aquaciment XL senza pigmento. Carteggiare.



### Passo 3

Appliquer une seconda mano di Aquaciment XL con pigmento. Carteggiare.



### Passo 4

Appliquer une première mano di Aquaciment M con pigmento. Carteggiare.



### Passo 5

Appliquer une seconda mano di Aquaciment M con pigmento. Carteggiare.



### Passo 6

Appliquer due mani di Presealer per proteggere la superficie. Lasciare 4 ore di asciugatura tra mano e mano.

Il tempo di asciugatura prima di riempire la piscina deve essere di minimo 5 giorni.



# ATLANTIC

## AQUACIMENT

### FR

Atlantt Aquaciment est le béton ciré bi-composant par excellence pour couvrir les surfaces en contact permanent avec l'eau, comme les piscines, les étangs ou les fontaines. Sa formule innovante produit une activation à 100% du ciment, ce qui améliore considérablement la résistance à l'immersion.

Atlantt Aquaciment est présenté en 2 granulométries:

**Atlantt Aquaciment XL:** En tant que béton ciré de préparation avant Aquaciment M et pour la finition, et pour obtenir des textures antidérapantes (idéal pour les bords de piscine).

**Atlantt Aquaciment M:** En tant que béton ciré de finition avec une texture plus douce.

**Couleurs:** blanc et blanc cassé.

### IT

Aquaciment è il microcemento bicomponente più consigliato per rivestire superfici a contatto permanente con l'acqua, come piscine, laghetti o fontane. La sua innovativa formula produce una attivazione del 100% del cemento, migliorando sostanzialmente la resistenza all'immersione.

Atlantt Aquaciment è disponibile in 2 granulometrie:

**Atlantt Aquaciment XL:** Come microcemento di preparazione prima di Aquaciment M, ma anche come microcemento di finitura per ottenere texture antiscivolo (ideale per i bordi della piscina).

**Atlantt Aquaciment M:** Come microcemento di finitura con texture più morbida.

È disponibile in due colori: Bianco e Bianco Rotto.



### Proportion / Proporzioni

10 kg Atlantt Aquaciment M	3,00 L Acricem
10 kg Atlantt Aquaciment XL	2,50 L Acricem

### Rendement / Rendimento

Atlantt Aquaciment M (2 couches / 2 mani)	1,80 kg/m <sup>2</sup>
Atlantt Aquaciment XL (2 couches / 2 mani)	3,00 kg/m <sup>2</sup>

### Présentation / Presentazione

Atlantt Aquaciment est livré dans des seaux coniques en plastique noir de 20 kg.

Aquaciment è disponibile in contenitori conici di plastica nera da 20 kg.

### Caractéristiques techniques / Dati tecnici



**Résistance à la flexion:**  
9 N/m<sup>2</sup> (28 jours)  
**Resistenza alla flessione**  
9 N/m<sup>2</sup> (28 giorni)



**Résistance à la compression:**  
55 N/m<sup>2</sup> (28 jours)  
**Resistenza alla compressione**  
55 N/m<sup>2</sup> (28 giorni)



**Résistance au feu**  
**Reazione al fuoco**  
B<sub>RL</sub> S1



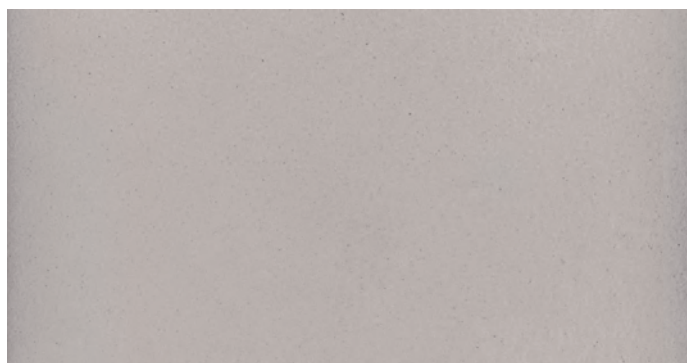
**Adhérence au support**  
**Aderenza al supporto**  
1,5 N/m<sup>2</sup>

Sols / Pavimenti	Murs / Pareti	Salle d'eau / Bagno	Cuisines / Cucina	Extérieurs / Esterni	Piscines / Piscine
● ● ●	● ● ●	● ● ●	● ● ●	● ● ●	● ● ●

● ● ● Idéal / Ideale ● ● Recommandé / Consigliato ● Pas approprié / Inappropriato

### Type de finition / Tipo di finitura

#### Atlantt Aquaciment M



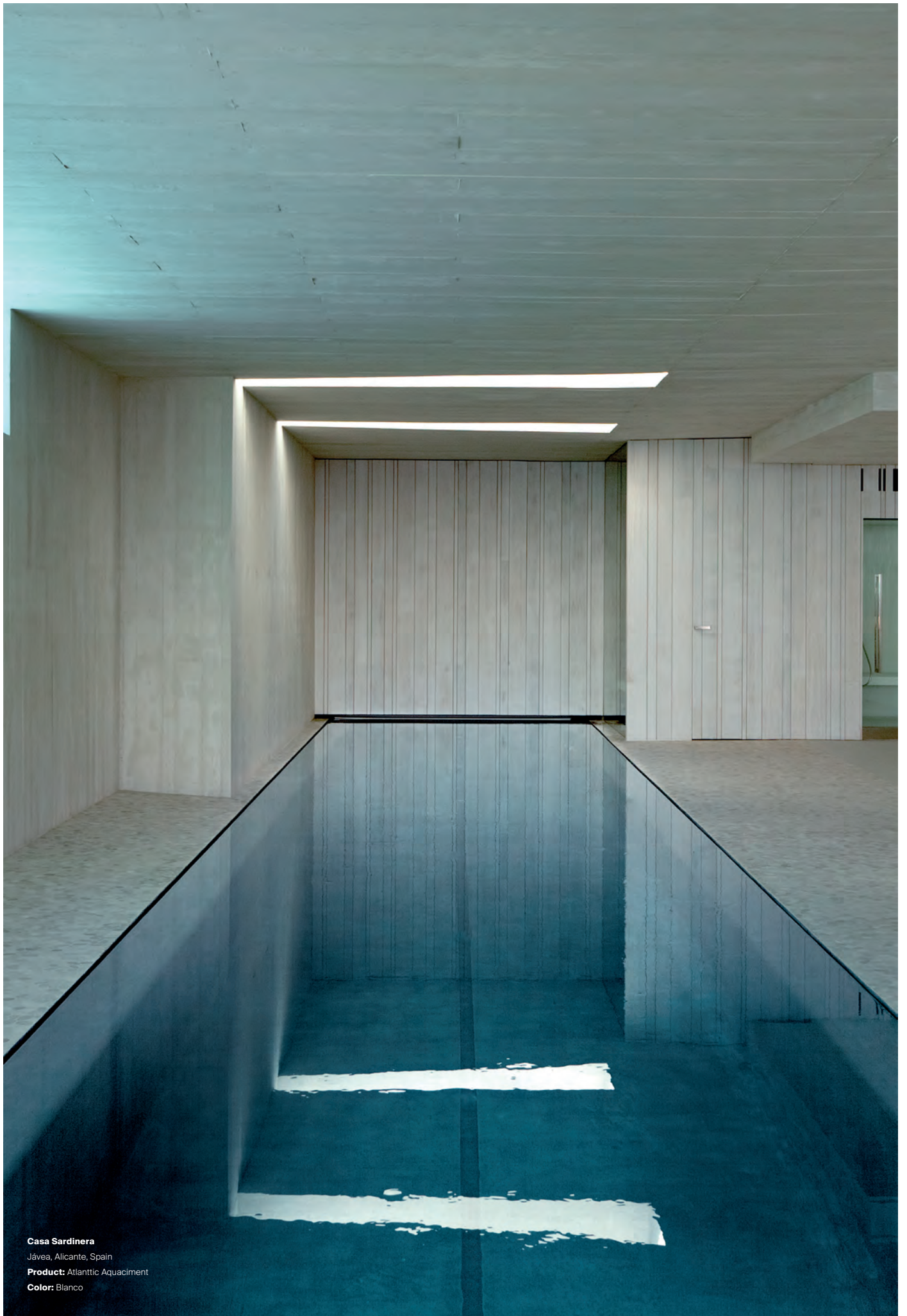
Taille maximale des agrégats / Dimensione massima degli inerti  
0,2 mm

#### Atlantt Aquaciment XL



Taille maximale des agrégats / Dimensione massima degli inerti  
0,4 mm





**Casa Sardinera**  
Jávea, Alicante, Spain  
**Product:** Atlantic Aquaciment  
**Color:** Blanco

# EFFECTO QUARTZ

**FR**

## LA BEAUTÉ ET L'ÉLÉGANCE DES FINITIONS INIMITABLES

Efectto Quartz est la ligne de béton ciré prêt à l'emploi qui permet des finitions continues et hautement décoratives. Sa formule exclusive ne contient pas de ciments pouvant produire des rétrécissements ou des fissures imprévus.

Efectto Quartz est conçu pour les professionnels qui recherchent de la rapidité dans l'application et évitent les débris. C'est donc le choix idéal pour les travaux dans les maisons habitées.

Il s'agit d'un revêtement décoratif continu de faible épaisseur qui, en raison de sa forte adhérence, peut être appliqué sur pratiquement tous les supports, à l'intérieur comme à l'extérieur et sur des surfaces verticales et horizontales.

Il est disponible dans une large gamme de couleurs et dans quatre granulométries différentes, qui se distinguent par leur aspect naturel. Contrairement à Standard ou Evoluttion, la couleur est plus homogène et préserve la texture du béton ciré lui-même.

**IT**

## LA BELLEZA E GRAZIA DELLE FINITURE UNICHE

Efectto Quartz è la linea di microcemento pronto all'uso, che permette ottenere finiture continue di alta decorazione. La sua formula unica non contiene cementi che possano produrre retrazioni impreviste né fessure.

Efectto Quartz è stato concepito per professionisti che cercano velocità nell'applicazione ma pure per evitare le macerie. Per questo, è un'opzione ideale per cantiere a case abitate

È un rivestimento decorativo continuo di basso spessore che, per la sua grande aderenza, si può applicare su quasi qualsiasi sottofondo, in interno ed esterno, e in superficie verticali e orizzontali.

È disponibile in un'ampia gamma di colori e in quattro granulometrie diverse, che spiccano per il suo aspetto naturale. A differenza di Standard o Evoluttion, il colore è più omogeneo e conserva la consistenza propria del microcemento.

# EFFECTO QUARTZ

## APPLICATION ÉTAPE PAR ÉTAPE APPLICAZIONE PASSO PER PASSO

RESULTATS DES  
FINITIONS EN MURS  
RISULTATO DELLE FINITURE  
A PARETI

RESULTATS DES  
FINITIONS EN SOLS  
RISULTATO DELLE FINITURE  
A PAVIMENTI

### Étape 1

Remplissez les joints avec Efectto Quartz Big Grain.

### Passo 1

Riempire le fughe con Efectto Quarz Big Grain.

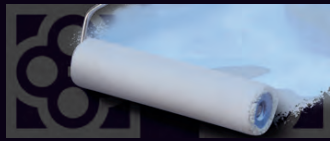


### Étape 2

Appliquer au rouleau une couche de Primacem Plus / ABS.

### Passo 2

Applicare con rullo una mano di Primacem Plus / ABS.



### Étape 3

Appliquer à la truelle une couche pigmentée d'Efectto Quartz Big Grain et poncer.

### Passo 3

Spatolare una mano di Efectto Quartz Big Grain e levigare.

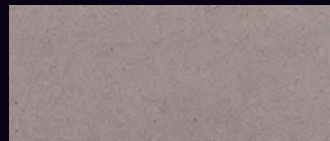


### Étape 4

Appliquer à la truelle une couche pigmentée d'Efectto Quartz Big Grain et poncer.

### Passo 4

Spatolare una mano di Efectto Quarz Big Grain e levigare.

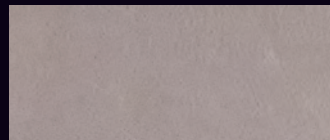


### Étape 5

Appliquer à la taloche une couche pigmentée d'Efectto Quartz Small Grain et poncer.

### Passo 5

Spatolare una mano di Efectto Quartz Small Grain e levigare.

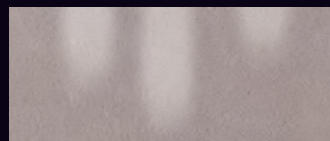


### Étape 6

Appliquer au rouleau deux couches de Topsealer WT One Mano.

### Passo 6

Applicare con rullo due mani di Topsealer WT One Mano.



### Étape 1

Remplissez les joints avec Efectto Quartz Super Grain.

### Passo 1

Riempire le fughe con Efectto Quarz Super Grain.

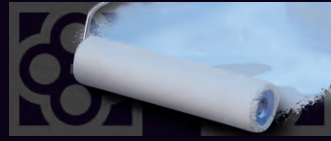


### Étape 2

Appliquer au rouleau une couche de Primacem Plus / ABS.

### Passo 2

Applicare con rullo una mano di Primacem Plus/ABS.

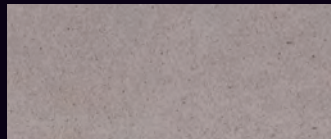


### Étape 3

Appliquer à la taloche une couche pigmentée d'Efectto Quartz Super Grain et poncer.

### Passo 3

Spatolare una mano di Efectto Quartz Super Grain e levigare.

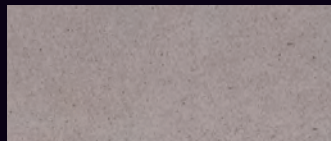


### Étape 4

Appliquer une couche pigmentée d'Efectto Quartz Super Grain à la taloche et poncer.

### Passo 4

Spatolare una mano di Efectto Quarz Super Grain e levigare.

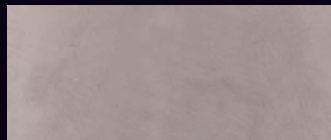


### Étape 5

Appliquez à la taloche une couche pigmentée d'Efectto Quartz Medium Grain et poncer.

### Passo 5

Spatolare una mano di Efectto Quartz Medium Grain e levigare.

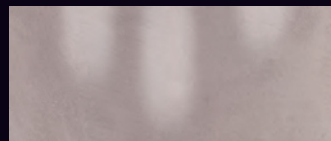


### Étape 6

Appliquez au rouleau deux couches de Topsealer WT One Mano et poncer.

### Passo 6

Applicare con rullo due mani di Topsealer WT One Mano.





# EFFECTO QUARTZ SUPER GRAIN 0.5

## FR

Efectto Quartz Super Grain est la couche de préparation pour le système de revêtement de sol.

Sur ce produit, une couche d'Efectto Quartz Medium Grain est appliquée.

Il a une granulométrie maximale de 0,5 mm.

## IT

Efectto Quartz Super Grain è la mano di preparazione per il sistema a pavimenti.

Su questo prodotto si applica una mano di Efectto Quartz Medium Grain.

Ha una granulometria massima di 0,5 mm.



## Caractéristiques techniques / Dati tecnici



Épaisseur maximale par couche /  
Massimo spessore per mano  
1 mm



Dureté Shore D /  
Durezza Shore D  
66 mg



Densité /  
Densità  
1,67 g/m<sup>3</sup>



Abrasion Taber /  
Abrasion Taber  
66 mg

## Présentation / Presentazione

Efectto Quartz Super Grain est livré en seaux coniques en plastique noir de 17, de 6 et de 1,7 kg.

Quartz Super Grain Effect è presentato in secchi conici di plastica nera di 17 kg, 6 kg e 1,7 kg.

## Ponçage / Carteggiatura

Il est nécessaire de poncer chacune des couches avec un papier de verre de grain 40.

Ci vuole carteggiare ogni mano con una carta vetrata a grana 40.

## Rendement / Rendimento

Une couche de Super Grain de 1,3 kg/m<sup>2</sup>

Una mano di Super Grain di 1,3 kg/m<sup>2</sup>

Sols / Pavimenti	Murs / Pareti	Salle d'eau / Bagno	Cuisines / Cucina	Extérieurs / Esterni	Piscines / Piscine
● ● ●	● ● ●	● ● ●	● ● ●	●	●

● ● ● Idéal / Ideale ● ● Recommandé / Consigliato ● Pas approprié / Inappropriato

## Type de finition / Tipo di finitura

Efectto Quartz Super Grain



Taille maximale des agrégats / Dimensione massima degli inerti  
0,5 mm

# EFFECTO QUARTZ BIG GRAIN 0.3

## FR

Efectto Quartz Big Grain est l'enduit de préparation pour le système mural.

Sur ce produit, une couche de Efectto Quartz Small Grain est appliquée.

Il a une granulométrie maximale de 0,3 mm.

## IT

Efectto Quartz Big Grain è l'impasto di preparazione per i sistema a pareti.

Su questo prodotto si applica una mano di Efectto Quartz Small Grain.

Ha una granulometria massima di 0,3 mm



### Caractéristiques techniques / Dati tecnici



Épaisseur maximale par couche /  
Massimo spessore per mano  
0,8 mm



Dureté Shore D /  
Durezza Shore D  
45 mg



Densité /  
Densità  
1,65 g/m<sup>2</sup>



Abrasion Taber /  
Abrasion Taber  
42 mg

### Présentation / Presentazione

Efectto Quartz Super Grain est livré en seaux coniques en plastique noir de 17, de 6 y de 1,7 kg.

Quartz Big Grain Effect è presentato in secchi conici di plastica nera di 17 kg, 6 kg e 1,7 kg.

### Ponçage / Carteggiatura

Il est nécessaire de poncer chacune des couches avec un papier de verre de grain 40.

Ci vuole levigare ogni mano con una carta vetrata a grana 40.

### Rendement / Rendimento

Une couche de Big Grain de 0,9 kg/m<sup>2</sup>.

Una mano di Big Grain di 0,9 kg/m<sup>2</sup>.

Sols / Pavimenti	Murs / Pareti	Salle d'eau / Bagno	Cuisines / Cucina	Extérieurs / Esterni	Piscines / Piscine
● ● ●	● ● ●	● ● ●	● ● ●	●	●

● ● ● Idéal / Ideale ● ● Recommandé / Consigliato ● Pas approprié / Inappropriato

### Type de finition / Tipo di finitura

Efectto Quartz Big Grain



Taille maximale des agrégats / Dimensione massima degli inerti  
0,3 mm

# EFFECTO QUARTZ MEDIUM GRAIN 0.2

## FR

Efectto Quartz Medium Grain est la couche de finition du système de revêtement de sol.

Appliquer en une seule couche après Efectto Quartz Super Grain.

Il a une granulométrie maximale de 0,2 mm.

## IT

Efectto Quartz Medium Grain è la mano di finitura per il sistema a pavimenti.

Si applica in una mano dopo di due mani di Efectto Quartz Super Grain.

Ha una granulometria massima di 0,2 mm.



## Caractéristiques techniques / Dati tecnici



Épaisseur maximale par couche / Massimo spessore per mano  
0,5 mm



Dureté Shore D / Durezza Shore D  
66 mg



Densité / Densità  
1,61 g/m³



Abrasion Taber / Abrasione Taber  
66 mg

## Présentation / Presentazione

Efectto Quartz Medium Grain est livré en seaux coniques en plastique noir de 17, de 6 et 1,7 kg.

Quartz Medium Grain Effect è presentato in secchi conici di plastica nera di 17 kg, 6 kg e 1,7 kg.

## Ponçage / Carteggiatura

Chaque couche doit être poncée avec du papier de verre de grain 120 à 220.

Ci vuole carteggiare ogni mano con una carta vetrata a grana 120 a 220.

## Rendement / Rendimento

Une couche de Medium grain de 0,450 kg/m²

Una mano di Medium Grain di 0,450 kg/m²

Sols / Pavimenti	Murs / Pareti	Salle d'eau / Bagno	Cuisines / Cucina	Extérieurs / Esterni	Piscines / Piscine
● ● ●	● ● ●	● ● ●	● ● ●	●	●

● ● ● Idéal / Ideale ● ● Recommandé / Consigliato ● Pas approprié / Inappropriato

## Type de finition / Tipo di finitura

### Efectto Quartz Medium Grain



Taille maximale des agrégats / Dimensione massima degli inerti  
0,2 mm



# EFFECTO SMALL GRAIN 0.1 QUARTZ

## FR

Efectto Quartz Small Grain est la couche de finition du système mural.

Il est appliqué en une seule couche après deux couches d'Efectto Quartz Big Grain.

Il a une granulométrie maximale de 0,1 mm.

## IT

Efectto Quartz Big Grain è l'impasto di preparazione per i sistema a pareti.

Su questo prodotto si applica una mano di Efectto Quartz Small Grain.

Ha una granulometria massima di 0,3 mm



## Caractéristiques techniques / Dati tecnici



Épaisseur maximale par couche / Massimo spessore per mano  
0,3 mm



Dureté Shore D / Durezza Shore D  
45 mg



Densité / Densità  
1,63 g/m<sup>3</sup>



Abrasion Taber / Abrasione Taber  
42 mg

## Présentation / Presentazione

Efectto Quartz Small Grain est livré en seaux coniques en plastique noir de 17, de 6 et de 1,7 kg.

Quartz Small Grain Effect è presentato in secchi conici di plastica nera di 17 kg, 6 kg e 1,7 kg.

## Ponçage / Carteggiatura

Chaque couche doit être poncée avec du papier de verre de grain 120 à 220.

Ci vuole carteggiare ogni mano con una carta vetrata a grana 120 a 220.

## Rendement / Rendimento

Une couche de Small Grain de 0,250 kg/m<sup>2</sup>

Una mano di Small Grain di 0,250 kg/m<sup>2</sup>

Sols / Pavimenti	Murs / Pareti	Salle d'eau / Bagno	Cuisines / Cucina	Extérieurs / Esterni	Piscines / Piscine
●	● ● ●	● ● ●	● ● ●	●	●

● ● ● Idéal / Ideale ● ● Recommandé / Consigliato ● Pas approprié / Inappropriato

## Type de finition / Tipo di finitura

### Efectto Quartz Small Grain



Taille maximale des agrégats / Dimensione massima degli inerti  
0,125 mm

# EFECTO QUARTZ

CARTE DE COULEURS / CARTA COLORI

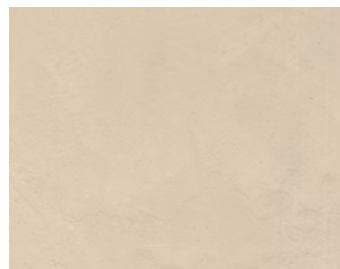
Dakar



Tunez



Cairo



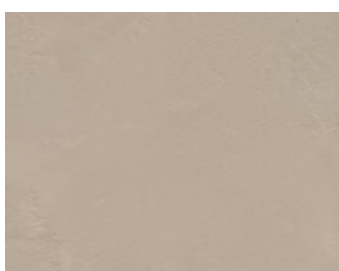
Oran



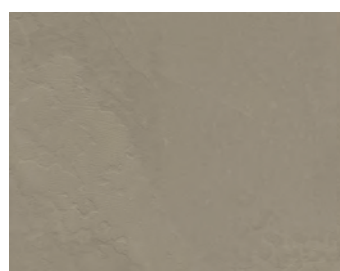
Tanger



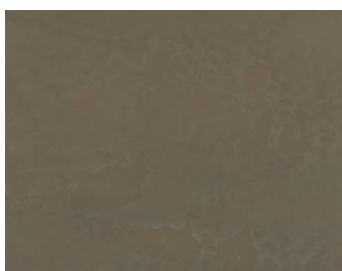
Malta



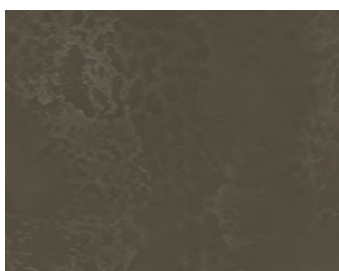
Adra



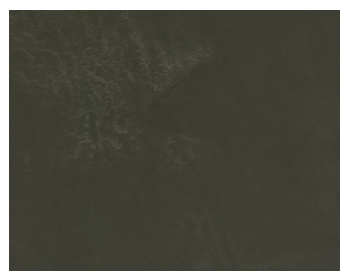
Samos



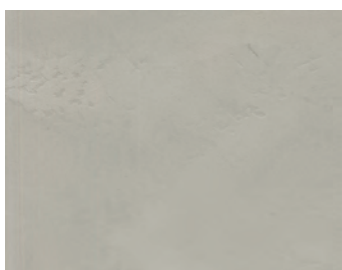
Bari



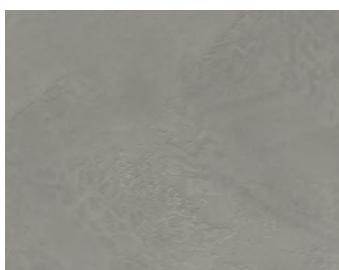
Derna



Oslo



Malmo



Turku



Kemi



Bergen



Tibet



I colori visualizzati sono simulazioni dei colori Topociment. Per motivi tecnologici, è possibile che i risultati di questi campioni non corrispondano esattamente a quelli ottenibili in cantiere su una superficie. Per questo, prima del suo uso, consigliamo consultare dei campioni test per ottenere un'immagine più vicina.

Les couleurs représentées sont des simulations des couleurs de Topociment. Pour des raisons numériques, les résultats de ces couleurs peuvent ne pas correspondre exactement à ceux obtenus en surface. Il est donc conseillé de consulter les catalogues d'échantillons réels avant utilisation pour en avoir une image plus précise.





Efecto  
QUARTZ

La belleza y elegancia  
de los acabados inimitables

TT  
topciment.com

Efecto  
QUARTZ

Efecto  
QUARTZ

Efecto  
QUARTZ

Efecto  
QUARTZ



# PUREMETTAL

FR

## LA RÉVOLUTION DES REVÊTEMENTS DÉCORATIFS

Pure Mettal est le revêtement métallique à deux composants développé spécifiquement pour obtenir des finitions d'aspect métallique.

La technologie Pure Mettal, caractérisée par sa forte concentration en métal, donne un aspect métallique authentique à n'importe quelle surface et permet de passer d'un aspect brillant à un effet rouille.

L'une de ses principales caractéristiques est qu'il a la capacité de transformer n'importe quelle surface (murs, meubles, portes, etc.) en un tout nouveau design, plein de sensations visuelles et tactiles.

IT

## LA RIVOLUZIONE DEI RIVESTIMENTI DECORATIVI

Pure Mettal è il rivestimento metallico bicomponente sviluppato, specificamente, per ottenere finiture di aspetto metallizzato

La tecnologia di Pure Mettal, caratterizzata da la sua alta concentrazione di metallo, conferisce un look metallico reale o qualsiasi superficie, e permette da un aspetto brillante a un effetto ossido.

Una delle sue caratteristiche principali è che ha la capacità di trasformare qualsiasi superficie vecchia (pareti, mobili, porte, ecc) in un disegno completamente nuovo e pieno di sensazioni visive e tattili.

# PUREMETTAL

## APPLICATION ÉTAPE PAR ÉTAPE APPLICAZIONE PASSO PER PASSO

FR

### Étape 1. Nettoyage et préparation du support.

Nous devons nous assurer que il est bien cohésif, sec et, si nécessaire, poncé. Aspirateur pour nettoyer le support.



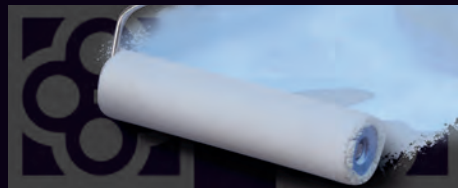
IT

### Passo 1. Pulizia e preparazione del supporto.

Dobbiamo assicurarci che il supporto è consolidato, asciutto e, se necessario levigato. Aspirare per lasciare pulito il supporto.

### Étape 2. Apprêt.

Appliquer une couche d'apprêt Primacem ABS / PLUS.



### Passo 2. Primer.

Applicare una mano di primer Primacem ABS/PLUS.

### Étape 3. Décoration.

Mélanger les composants A et B de la texture Pure Mettal sélectionnée et appliquer deux couches.



### Passo 3. Arredo.

Miscelare il componente A e il B de la texture Pure Mettal scelta e applicare due mani.

### Étape 4. Sablé / oxydé.

Poncez et enfin polissez. Nettoyez la surface pour enlever la poussière. Pour une utilisation de finition rouille Activateur Mettal.



### Passo 4. Carteggiato/Ossidato.

Carteggiare e, finalmente, levigare. Pulire la superficie per eliminare la polvere. Per una finitura ossidata, usare Mettal Activator.

### Étape 5. Scellement.

Sceller avec deux couches de Presealer pour éviter l'oxydation.



### Passo 5. Sigillato.

Sigillare con due mani di Presealer per evitare l'ossidazione.

### Étape 6. Protection.

Appliquer deux couches de Topsealer WT A + B pour protéger la surface.



### Passo 6. Protezione.

Applicare due mani di Topsealer WT A+B per proteggere la superficie.

# PUREMETAL

**FR**

Pure Metall est un revêtement à deux composants composé d'un composant A, de particules métalliques en poudre et d'un composant B, une résine développée spécifiquement pour ce système. Il est disponible dans une large gamme de teintes: iridium, bronze, aluminium, laiton et cuivre.

Il peut être appliqué avec une truelle et un rouleau pour obtenir différentes textures et finitions.

**IT**

Pure Metall è un rivestimento bicomponente formato da un componente A, particelle di metallo in polvere, e da un componente B, resina sviluppata specificamente per questo sistema. È disponibile in un'ampia gamma di tonalità: iridium, bronzo (bronzo), alluminio (alluminio), latón (ottone) e cobre (rame).

Può essere applicato con spatola e con rullo per ottenere diverse texture e finiture.



## Caractéristiques techniques / Dati tecnici



**Épaisseur maximale par couche / Massimo spessore per mano**  
0,8 mm



**Différentes texture**  
Cinq textures avec différents éléments métalliques.  
**Diverse texture**  
Cinque texture con diversi elementi metallici.



**Applicable sur tout type de support**  
Microciment, béton, brique, céramique, etc.  
**Applicable su qualsiasi tipo di supporto**  
Microcemento, calcestruzzo, Opacaone, ceramica, ecc.



**Haute luminosité**  
En raison de sa forte concentration de composants métalliques.  
**Molto lucido**  
Dovuto all'alta concentrazione di componente metallici.

## Rendement / Rendimento

Rendement première couche: 305 g/m<sup>2</sup> Rendimento prima mano: 305 g/m<sup>2</sup>  
Rendement deuxième couche: 260 g/m<sup>2</sup> Rendimento seconda mano: 260 g/m<sup>2</sup>

## Présentation / Presentazione

**Composant A:** Seaux coniques en plastique noir de 5 et 1 kg.  
**Composant B:** Bouteille en plastique pour la version 0,5 L et bouteille en plastique pour la version 2 L.

**Componente A:** Contenitori conici di plastica nera di 1 e 5 Kg.  
**Componente B:** Bottiglia di plastica per la versione di 0,5 L e caraffa di plastica per la versione di 2 L.

# METAL ACTIVATOR

**FR**

Mettal Activator est une solution oxydante à base d'eau qui réagit au contact de particules métalliques. Il est utilisé pour accélérer l'oxydation des produits Pure Metall et Classic Metall.

**IT**

Mettal Activator è una soluzione acquosa che reagisce con le particelle metalliche. È usato per accelerare l'ossidazione dei prodotti Pure Metall e Classic Metall.

## Caractéristiques techniques / Dati tecnici



**Applicable à l'intérieur et à l'extérieur**  
Il peut être appliqué sur les façades, les porches et les pièces intérieures.  
**Applicable in ambiente interno e esterno**  
È applicabile a facciate, portici e all'interno.



**Applicable sur Classic et Pure Metall**  
Augmente la précision, le confort et la qualité de l'application.  
**Applicable su Classic e Pure Metall**  
È qualsiasi tipo di superficie ferrosa, bronzo, rame e ottone.



**Il est appliqué par pulvérisation**  
Augmente la précision, le confort et la qualité de l'application.  
**È applicato mediante spruzzo**  
Aumenta la precisione, la comodità e la qualità della applicazione.

## Rendement / Rendimento

Selon le degré d'oxydation à obtenir, la consommation peut varier entre 13-15 m<sup>2</sup> par litre.

A seconda dell'effetto ossidato che si vuole ottenere il consumo può variare tra: 13-15 m<sup>2</sup> /L/strato.

## Présentation / Presentazione

Flacon de 400 ml avec pulvérisateur.  
Flacon de 1 L sans pulvérisateur.

Contenitore di 400 mL con spruzzo.  
Bottiglia di 1 L senza spruzzo.





# PUREMETAL

FINITIONS  
FINITURE

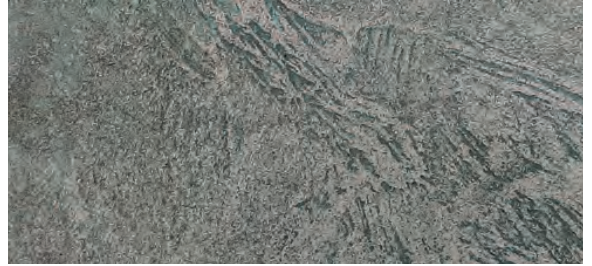
**Sans Mettal Activator  
Senza Mettal Activator**

**Avec Mettal Activator  
Con Mettal Activator**

Bronze



Bronze



Copper



Copper



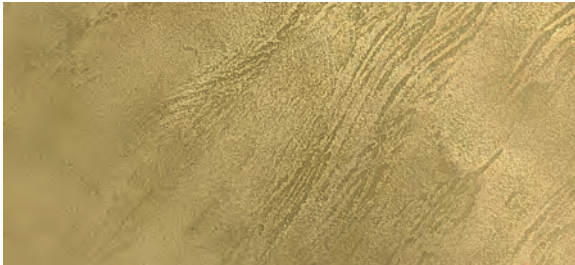
Iridium



Iridium



Brass



Brass



Aluminium



I colori visualizzati sono simulazioni dei colori Topcoincident. Per motivi tecnologici è possibile che i risultati di questi campioni non corrispondano con la sua applicazione su una superficie. Per questo, prima del suo uso, consigliamo di consultare i campioni reali per ottenere un'immagine più vicina.

Les couleurs affichées sont des simulations des couleurs Topcoincident. Pour des raisons technologiques, les résultats de ces échantillons peuvent ne pas correspondre à votre application à une surface. Pour cette raison, avant utilisation, il est conseillé de consulter les catalogues d'échantillons réels pour obtenir un aperçu plus approprié.





**Cédric Vichard**

Chez-Le-Bart, Switzerland .

**Product:** Pure Metall/Mettal Activator

**Color:** Iridium, Brass



# CLASSICMETTAL

FR

## L'ESSENCE DE LA NATURE AVEC DES FINITIONS ROUILLÉES

Classic Mettal est la gamme de revêtements métalliques prêts à l'emploi avec la possibilité d'une finition oxydable.

C'est une finition décorative qui offre une grande variété de possibilités d'application sur des surfaces praticables et non praticables.

Il se distingue par sa qualité de transformer n'importe quelle pièce et design en surfaces complètement nouvelles avec des finitions oxydées authentiques.

IT

## L'ESSENZA DEL NATURALE CON FINITURE OSSIDATE

Classic Mettal è la gamma di rivestimenti metallici pronti all'uso con possibilità di finitura ossidabile.

È una finitura decorativa che offre una vasta scelta di possibilità di applicazioni a superfici calpestabili e non calpestabili.

È caratterizzato dalla sua qualità di trasformare ogni stanza e design in superfici completamente nuova e con finiture ossidate reali.



# CLASSICMETTAL

## APPLICATION ÉTAPE PAR ÉTAPE APPLICAZIONE PASSO PER PASSO

FR

### Étape 1. Nettoyage et préparation du support.

Nous devons nous assurer que le support est bien cohésif, sec et, si nécessaire, poncé. Passez l'aspirateur pour le nettoyer.



IT

### Passo 1. Pulizia e preparazione del supporto.

Dobbiamo assicurarci che il supporto è consolidato, asciutto e, se necessario levigato. Aspirare per lasciare pulito il supporto.



### Étape 2. Apprêt.

Appliquer une couche d'apprêt Primacem ABS / PLUS.



### Passo 2. Primer.

Appliquare una mano di primer Primacem ABS/PLUS.



### Étape 3. Décoration.

Appliquer le produit Classic Mettal souhaité à la taloche sur le surface. Laisser sécher 24 heures.



### Passo 3. Arredo.

Appliquare il prodotto Classic Mettal desiderato con spatola sulla superficie. Lasciare asciugare 24 ore.



### Étape 4. Ponçage / Oxydation.

Poncez et enfin polissez. Nettoyez la surface pour sublimer la poussière. Pour une utilisation de la finition oxydée Activeur Mettal.



### Passo 4. Carteggiato/Ossidato.

Carteggiare e, finalmente, levigare. Pulire la superficie per eliminare la polvere. Per una finitura ossidata, usare Mettal Activator.



### Étape 5. Scellement.

Sceller avec deux couches de Presealer pour éviter l'oxydation.



### Passo 5. Sigillato.

Sigillare con due mani di Presealer per evitare l'ossidazione.



### Étape 6. Protection.

Appliquer deux couches de Topsealer WT A + B pour protéger la surface.



### Passo 6. Protezione.

Appliquare due mani di Topsealer WT A+B per proteggere la superficie.



# CLASSICMETAL

## FR

Classic Metatal contient de véritables particules métalliques de cuivre, de bronze, de fer et de laiton, selon le résultat souhaité.

Son application offre deux possibilités: des finitions d'aspect métallique et des finitions oxydées, grâce à l'application de l'activateur d'oxyde Mettal Activator. Il peut être appliqué sur n'importe quelle surface et à l'intérieur comme à l'extérieur.

## IT

Classic Mettal contiene particelle metalliche reale di rame, bronzo, ferro e ottone, secondo il risultato desiderato.

La sua applicazione offre due possibilità: finiture di aspetto metallizzato e finiture ossidate, grazie all'applicazione del attivatore dell'ossido Mettal Activator. Può essere applicato su qualsiasi superficie, in interno ed esterno.



### Caractéristiques techniques / Dati tecnici



**Applicable sur tout type de support**  
Microciment, béton, brique, céramique, etc.  
**Applicable su qualsiasi tipo di supporto**  
Microcemento, calcestruzzo, Opacoane, ceramica, ecc.



**Alta Adhérence au support**  
Microciment, béton, brique, céramique, etc.  
**Alta aderenza al supporto**  
Nelle zone poco assorbenti, si consiglia Primacem Plus.



**Produit prêt à l'emploi**  
Ne pas diluer avec de l'eau.  
**Prodotto pronto all'uso**  
Non può essere diluito con acqua.



**Polyvalence d'application**  
Applicable à la truelle, au pinceau, au pinceau, à l'éponge, au rouleau ou au pistolet.  
**Versatilità di applicazione**  
Applicable con spatola, pennello, spugna, rullo o pistola.

### Rendement / Rendimento

Les performances dépendront du support à revêtir et de la méthode d'application. Dans une application à la taloche, les performances sont les suivantes: 0,15 L / m<sup>2</sup>.

Il rendimento dipenderà del supporto a rivestire e del metodo di applicazione. In un'applicazione con spatola, il rendimento è: 0,15 L/m<sup>2</sup>.

### Présentation / Presentazione

Classic Mettal est disponible en bidons de 1 L.

Classic Mettal è disponibile in contenitori di 1 L.

# METAL ACTIVATOR

## FR

Mettal Activator est une solution oxydante à base d'eau qui réagit au contact de particules métalliques. Il est utilisé pour accélérer l'oxydation des produits Pure Mettal et Classic Mettal.

## IT

Mettal Activator é una soluzione acquosa che reagisce con le particelle metalliche. È usato per accelerare l'ossidazione dei prodotti Pure Mettal e Classic Mettal.

### Caractéristiques techniques / Dati tecnici



**Applicable à l'intérieur et à l'extérieur**  
Il peut être appliqué sur les façades, les porches et les pièces intérieures.  
**Applicable in ambiente interno e esterno**  
È applicabile a facciate, portici e all'interno.



**Applicable sur Classic et Pure Mettal**  
Augmente la précision, le confort et la qualité de l'application.  
**Applicable su Classic e Pure Mettal**  
E qualsiasi tipo di superficie ferrose, bronzo, rame e ottone.



**Il est appliqué par pulvérisation**  
Augmente la précision, le confort et la qualité de l'application.  
**È applicato mediante spruzzo**  
Aumenta la precisione, la comodità e la qualità della applicazione.



### Rendement / Rendimento

Selon le degré d'oxydation à obtenir, la consommation peut varier entre 13-15 m<sup>2</sup> par litre.

A seconda dell'effetto ossidato che si vuole ottenere il consumo può variare tra: 13-15 m<sup>2</sup> /L/strato.

### Présentation / Presentazione

Flacon de 400 ml avec pulvérisateur. Flacon de 1 L sans pulvérisateur.

Contenitore di 400 mL con spruzzo. Bottiglia di 1 L senza spruzzo.

# CLASSICMETAL

FINITIONS  
FINITURE

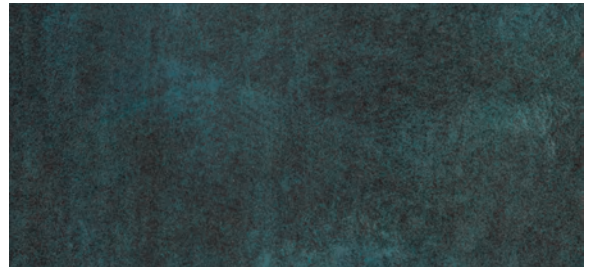
## Sans Mettal Activator Senza Mettal Activator

## Avec Mettal Activator Con Mettal Activator

Oxide  
Cobre



Oxide  
Cobre



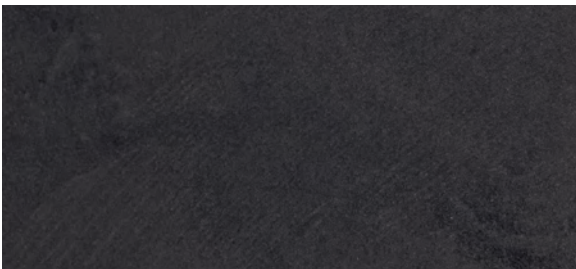
Oxide  
Bronce



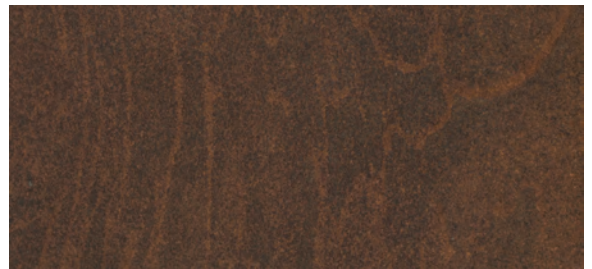
Oxide  
Bronce



Oxide  
Hierro 004



Oxide  
Hierro 004



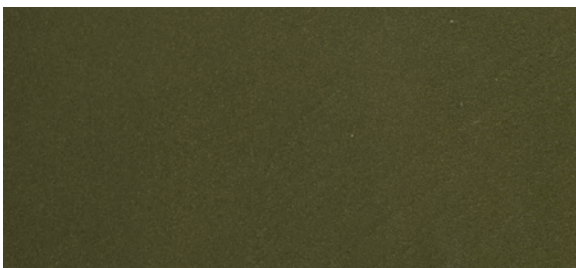
Oxide  
Hierro 030



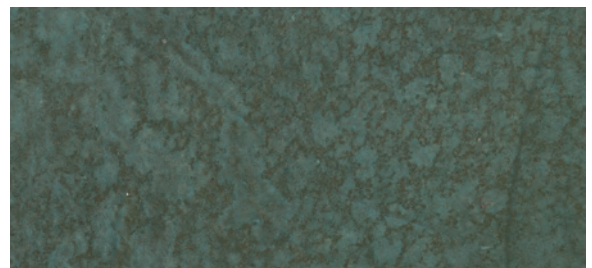
Oxide  
Hierro 030



Oxide  
Latón



Oxide  
Latón



I colori visualizzati sono simulazioni dei colori "topcoating". Per motivi tecnologici, è possibile che i risultati di questi campioni non corrispondano esattamente a una superficie. Per questo, prima del suo uso, consigliamo consultare dei campioni reali per ottenere un'immagine più vicina.

Les couleurs affichées sont des simulations des couleurs "topcoating". Pour des raisons technologiques, les résultats de ces échantillons peuvent ne pas correspondre exactement à une surface. Pour cette raison, avant utilisation, il est conseillé de consulter les catalogues d'échantillons réels pour obtenir un aperçu plus approximatif.





theLlex. Showroom  
Kharkov, Ukraine  
Product: Classic Metall  
Color: Varios



# ELITE

FR

## LUMIÈRES ET OMBRES DE REFLETS MÉTALLIQUES

Elite est la gamme d'émaux aux reflets métalliques. C'est un produit très polyvalent qui offre une grande variété de finitions et qui réalise un jeu agréable et changeant de lumière et de couleurs réfléchies. Il offre de nombreuses possibilités d'application. Cela n'a pas de limites.

La gamme de peintures Elite a deux variétés de résultats: finition métallique (Glaze) et finition métallique avec paillettes (Glitter).

Ces glaçures métalliques permettent d'obtenir différentes finitions en fonction de la méthode d'application. Ainsi, ils peuvent être obtenus à partir de résultats homogènes jusqu'à des finitions plus contrastées.

IT

## LUCI E OMBRE DI RIFLESSI METTALLICI

Elite è la gamma di velature con riflessi metallizzati. È un prodotto multiuso che offre una grande varietà e che ottiene un gioco di luce gradevole e variabile e colori riflessi. Offre tante possibilità di applicazione. Non ha limiti.

La gamma di vernici Elite ha due varietà di risultati: finitura metallica (Glaze) e finitura metallica coi brillantini (Glitter).

Queste velature metalliche permettono di ottenere diverse finiture dipendendo del metodo di applicazione. Così, si possono fare da finiture omogenee a finiture con più contrasti.

# ELITE

## APPLICATION ÉTAPE PAR ÉTAPE APPLICAZIONE PASSO PER PASSO

FR

### Étape 1. Nettoyage et préparation du support.

Nous devons nous assurer que il est bien cohésif, sec et, si nécessaire, poncé. Aspirateur pour nettoyer le support.



IT

### Passo 1. Pulizia e preparazione del supporto.

Dobbiamo assicurarci che il supporto è consolidato, asciutto e, se necessario levigato. Aspirare per lasciare pulito il supporto.

### Étape 2. Décoration.

Mélanger les composants A et B de la texture Elitte sélectionnée et appliquer deux couches.



### Passo 2. Arredo.

Miscelare il componente A e il B de la texture Elitte scelta e applicare due mani.

### Étape 3. Scellement.

Sceller avec deux couches de Presealer pour éviter l'oxydation.

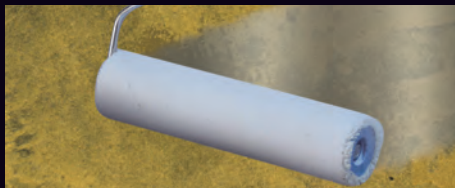


### Passo 3. Sigillato.

Sigillare con due mani di Presealer per evitare l'ossidazione.

### Étape 4. Protection.

Appliquer deux couches de Topsealer WT A + B pour protéger la surface.



### Passo 4. Protezione.

Applicare due mani di Topsealer WT A+B per proteggere la superficie.

\*Para obtener otros efectos, Elite también puede aplicarse con esponja.

\*To obtain other effects, Elite can also be applied with a sponge.



# ELITE GLAZE

## FR

Elite Glaze est la gamme d'émaux métalliques prêts à l'emploi.

Les couleurs d'Elite Glaze sont:

Aluminio 054  
Blanco Plata 500  
Gold 063  
Cobre 063  
Cobre Red 063

## IT

Elite Glaze è la gamma di velature metalliche pronte all'uso.

I colori di Elite Glaze sono:

Aluminio 054  
Blanco Plata 500  
Gold 063  
Cobre 063  
Cobre Red 063



### Caractéristiques techniques / Dati tecnici



#### Applicable sur tout type de support

Béton ciré, béton, brique, céramique, etc.

#### Applicable su qualsiasi tipo di supporto

Microcemento, calcestruzzo, Opacoone, ceramica, ecc.



#### Polyvalence d'application

Applicable à la taloche pinceau, au pinceau, à l'éponge, au rouleau ou au pistolet.

#### Versatilità di applicazione

Applicabile con spatola, pennello, spugna, rullo o pistola.



#### Produit prêt à l'emploi

Ne pas diluer avec de l'eau.

#### Prodotto pronto all'uso

Non può essere diluito con acqua.

### Rendement / Rendimento

Dans une application à la taloche les performances sont les suivantes:

In un'applicazione con spatola, il rendimento è:

Elite Glaze Aluminio 054  
Elite Glaze Blanco Plata 500  
Elite Glaze Oro 063  
Elite Glaze Cobre 063  
Elite Glaze Copper Red 063

12,00 m<sup>2</sup>/L  
14,00 m<sup>2</sup>/L  
23,50 m<sup>2</sup>/L  
23,50 m<sup>2</sup>/L  
23,50 m<sup>2</sup>/L

### Présentation / Presentazione

Elite Glaze est disponible en pots de 500 ml.

Elite Glaze è disponibile in contenitori di 500 mL.

# ELITE GLITTER

## FR

Elite Glitter est la gamme d'émaux pailletés prêts à l'emploi.

Les couleurs Elite Glitter sont:

Bronze 200  
Silver 500  
Gold 500

## IT

Elite Glitter è la gamma di velature coi brillantini pronti all'uso.

I colori di Elite Glitter sono:

Bronze 200  
Silver 500  
Gold 500



### Caractéristiques techniques / Dati tecnici



#### Applicable sur tout type de support

Microciment, béton, brique, céramique, etc.

#### It can be applied on any type of substrate

Microcemento, calcestruzzo, Opacoone, ceramica, ecc.



#### Polyvalence d'application

Applicable à la truelle, au pinceau, au pinceau, à l'éponge, au rouleau ou au pistolet.

#### Versatilità di applicazione

Applicabile con spatola, pennello, spugna, rullo o pistola.



#### Produit prêt à l'emploi

Ne pas diluer avec de l'eau.

#### Prodotto pronto all'uso

Non può essere diluito con acqua.

### Rendement / Rendimento

Les performances dépendront du type de finition que vous souhaitez obtenir.

Il rendimento dipenderà del tipo di finitura desiderata.

### Présentation / Presentazione

Elite Glitter est disponible en pots de 500 ml.

Elite Glitter è disponibile in contenitori di 500 mL.

# ELITE

FINITIONS  
FINITURE

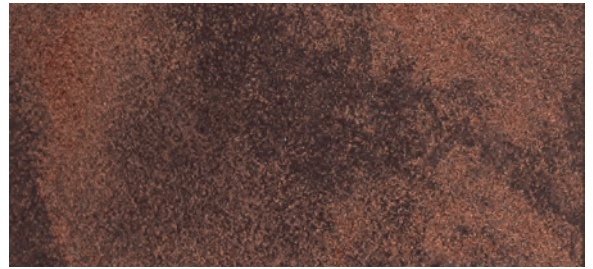
## Glaze

## Glitter

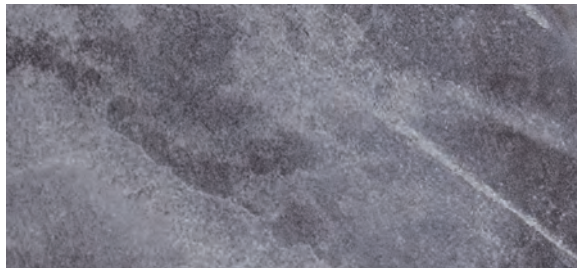
Aluminio  
054



Bronze  
200



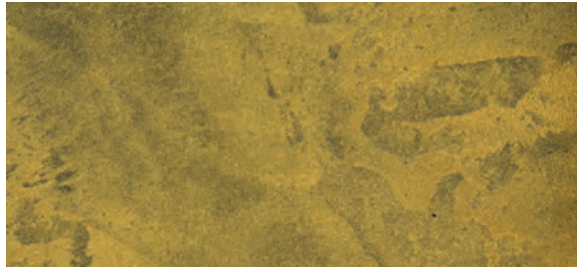
Blanco  
Plata 500



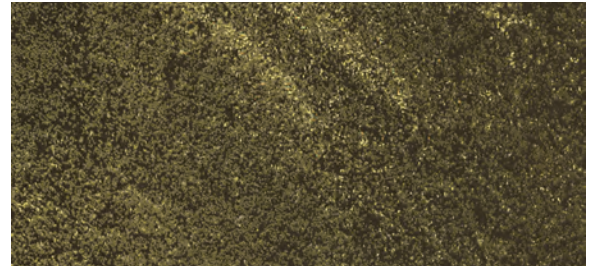
Silver  
500



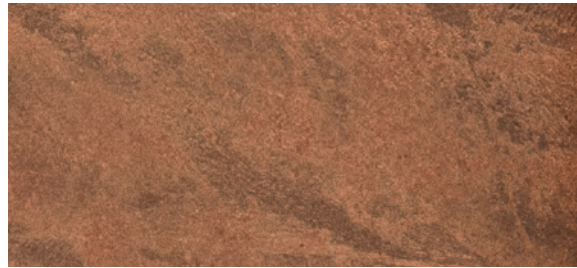
Gold  
063



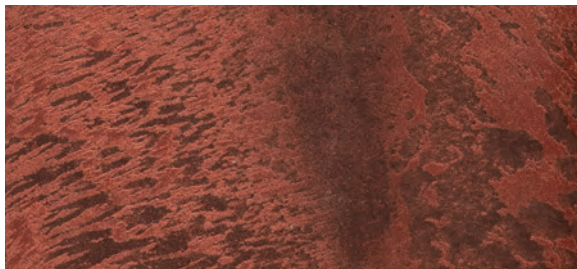
Gold  
500



Cobre  
063



Cobre Red  
063



I colori visualizzati sono simulazioni dei colori Topciment. Per motivi tecnologici, è possibile che i risultati di questi campioni non corrispondano con la sua applicazione su una superficie. Per questo, prima del suo uso, consigliamo consultare dei campioni reali per ottenere un'immagine più vicina.

Les couleurs affichées sont des simulations des couleurs Topciment. Pour des raisons numériques, les résultats de ces échantillons peuvent ne pas correspondre à votre application à une surface. Par conséquent, avant utilisation, il est conseillé de consulter les catalogues d'échantillons réels pour obtenir un aperçu plus approximatif.



# CASINO ADMIRAL

---

## SEVILLA

Microcemento Sevilla

Casino Admiral, Sevilla, Spain

Product: Elite / Classic Metall

Color: Elite Gold 063 / Classic Metall Hierro 004

FR

# COMPLÉMENTS TOPCIMENT

IT

# TOPCIMENT COMPLEMENTI





**TT**  
 topcement.com

# PRIMUM ABS

**Primer de adherencia superficial adhesivo**     *Adhesive primer* *Adhesiv primer*

Primum ABS es un primer de adherencia base agua formulado con polimeros en dispersión. Se recomienda su uso antes de la aplicación de la primera mano de recubrimiento sobre superficies lisas o rugosas. Mejora la trabajabilidad durante la aplicación de la primera mano de recubrimiento.

*Primum ABS is a water-based adhesive primer formulated with emulsified polymers. It must be used before applying the first coat of recubrimiento on slightly or non-absorbent surfaces. Primum ABS improves workability when applying the first coat of recubrimiento.*

**Indicaciones de uso**  
 La superficie debe estar limpia, seca y libre de polvo, arena, grasa o restos de películas protectoras. Temperatura ambiente y del sustrato entre 15 y 25 °C. Antes del uso agitar el producto. Aplicar una mano de Primum ABS uniformemente mediante rociado. Dejar secar Primum ABS entre 30 y 60 minutos antes de aplicar el recubrimiento, en función de las condiciones climáticas y de la ventilación del espacio de trabajo. Almacenar en su recipiente original, etiquetado no más de 12 meses antes 15 y 20 °C, alejado de fuentes de calor y de la acción de la luz solar directa.

*Application*  
 Surface must be clean, dry and free of dust, grease, wax or other protective films. Use it when the surface and ambient temperature is between 15 and 25°C. Shake well before using. Lay an even coat of Primum ABS with a roller. Before applying recubrimiento, leave it dry for 30 or 60 minutes, depending on the weather and ventilation conditions. This product has a shelf life of 12 months when stored in unopened containers at temperatures between 15 and 20 °C. Keep away from heat and direct sunlight.

**Indicaciones de seguridad** Primum ABS cumple con los requisitos de seguridad establecidos en el Reglamento de Sustancias Peligrosas (CLP) de la Unión Europea. Para más información consulte el fichero de datos de seguridad Primum ABS en www.tt.com. Primum ABS puede producir alergias. Evitar el contacto con la piel. Evitar la inhalación del producto. No comer, beber o fumar durante el uso del producto. No liberar al medio ambiente los residuos de este producto.

**5L**

www.tt.com  
 Madrid, Spain  
 91 646 500 000  
 15000000000000000000  
 Made in Spain

**CE**  
 010000 0000

8 436575 620390

Lote / fecha: Batch / date:  
 QR codes for ES, FR, DE, IT, NL, GB, RU

# ACRICEM

**FR**

## LE COMPLÉMENT INDISPENSABLE POUR LES BÉTONS BICOMPOSANTS

Acricem est notre résine par excellence. Il est spécialement conçu pour accompagner nos systèmes de bétons cirés bi-composants Standard, Unlimited et Atlanttic.

C'est une résine à base d'eau qui se distingue par sa capacité à fournir une dureté et une flexibilité adéquates aux bétons cirés. Son travail est fondamental, car il augmente la résistance mécanique et l'imperméabilité du mortier et, de plus, réduit l'apparition de fissures de retrait.

Pour assurer une adhérence optimale et une bonne application, il est nécessaire de bien suivre les étapes et recommandations de la proportion d'Acricem comme composant B avec les différents systèmes.

**IT**

## IL COMPLEMENTO ESSENZIALE PER IL MICROCEMENTO BICOMPONENTE

Acricem è la nostra resina per eccellenza. È stato concepito specificamente per accompagnare i nostri sistemi di microcemento bicomponente Standard, Unlimited e Atlanttic.

È una resina a base acquosa che si distingue per la sua capacità di fornire la durezza e la flessibilità appropriate ai microcementi. Il suo lavoro è fondamentale, in quanto aumenta la resistenza meccanica e l'impermeabilità della malta e, inoltre, riduce la formazione di crepe per retrazione.

Per garantire un'aderenza ottimale e una buona applicazione, è necessario seguire correttamente i passi e le raccomandazioni della proporzione di Acricem come componente B con i diversi sistemi



# ACRICEM

## COMPOSANT B / COMPONENTE B

### FR

Acricem est la résine acrylique à base d'eau sans solvant.

Principalement, il est utilisé comme composant B des familles des bétons cirés bicomposants Sttandard, Unlimited et Atlanttic.

D'autre part, il est également utilisé comme apprêt, car il permet de consolider les surfaces cimentaire absorbantes.

### IT

Sttandard Acricem è la resina acrilica base acquosa esente da solventi.

Principalemente, viene usata come componente B de le famiglie di microcemento bicomponente di Sttandard, Unlimited e Atlanttic.

Inoltre, è pure usata come primer, dato che permette di consolidare superfici cementizie assorbenti.



### Caractéristiques techniques / Dati tecnici



**Excellente pénétration et stabilisation du substrat.**  
Ottima penetrazione e stabilizzazione del sostrato.



**Ininflammable. A base d'eau**  
Non infiammabile. Base acquosa.



**Applicable au rouleau ou au pinceau en une seule couche.**  
Applicabile mediante rullo o pennello con una mano unica.



**Le produit est livré prêt à l'emploi.**  
Il prodotto viene fornito pronto all'uso.

### Présentation / Presentazione

Tous les types d'Acricem sont présentés en flacons plastiques de 5 et 25 L.

Tutti i tipi di Acricem sono disponibili in contenitori di plastica da 5 e 25 L.

### Proportion comme composant B / Proporzioni as component B

10 kg de Sttandard Microbase L	2,5 - 3,0 L Acricem
10 kg de Sttandard Microbase XL	3,0 L Acricem
10 kg de Sttandard Microbase XXL	2,5 L Acricem
10 kg de Sttandard Microdeck M	3,0 - 3,5 L Acricem
10 kg de Sttandard Microdeck L	3,0 - 3,5 L Acricem
10 kg de Sttandard Microfino XS	4,8 - 5,0 L Acricem
10 kg de Sttandard Microfino S	4,5 L Acricem
10 kg de Sttandard Microfino M	4,3 L Acricem
10 kg de Sttandard Microstone L	2,8 - 3,0 L Acricem
10 kg de Sttandard Microstone XL	2,7 - 3,0 L Acricem
10 kg de Unlimited Microbase L	2,8 - 3,0 L Acricem
10 kg de Unlimited Microbase XL	2,7 L Acricem
10 kg de Unlimited Microbase XXL	2,7 L Acricem
10 kg de Unlimited Microdeck S	3,5 L Acricem
10 kg de Unlimited Microdeck M	3,0 L Acricem
10 kg de Atlanttic Aquaciment M	3,0 L Acricem
10 kg de Atlanttic Aquaciment XL	2,5 L Acricem

### Rendement / Rendimento as primer

Acricem (1 couche)	Acricem (1 layer)
0,1 L/m <sup>2</sup>	0,1 L/m <sup>2</sup>



# PRIMACEM

FR

## LE DÉBUT D'UNE BONNE APPLICATION

Primacem est la gamme de primaire. Les primaires d'accroches sont la première étape du processus d'application du béton ciré. Sa fonction est de faciliter l'union entre le support existant et le nouveau revêtement de béton ciré.

Il offre différentes possibilités et solutions en fonction de la surface sur laquelle il est appliqué.

Pour assurer une consolidation optimale du microciment, il est important de suivre les étapes et les recommandations d'utilisation des produits, en suivant les caractéristiques techniques de chaque apprêt et substrat.

IT

## L'INIZIO DI UNA CORRETTA APPLICAZIONE

Primacem è la linea di primers. I primers sono il primo passo del processo di applicazione del microcemento. La sua funzione è facilitare l'unione tra il supporto esistente e il nuovo rivestimento di microcemento

Offre diversi possibilità e soluzioni dipendendo della superficie dove si applica

Per garantire un consolidamento ottimo del microcemento, è importante seguire i passi e raccomandazioni di uso dei prodotti, seguendo le particolarità tecniche di ogni primer e supporto.

# PRIMACEM

## FIX

### FR

Primacem Fix favorise l'adhérence entre le nouveau le béton ciré et le support existant. Il est notamment utilisé dans le béton et le mortier.

Ce produit à base d'eau est prêt à l'emploi pour une application au pinceau ou au rouleau en microfibre. Une seule couche d'application suffit.

### IT

Primacem Fix favorisce l'aderenza tra il microcemento nuovo e il supporto esistente. Viene usato particolarmente per calcestruzzo e malte.

Questo prodotto a base acquosa si presenta pronto all'uso per la sua applicazione con pennello o rullo di microfibra. Una sola mano di applicazione è abbastanza.



### Caractéristiques techniques / Dati tecnici



**PH**  
Entre 8 et 9  
**PH**  
Tra 8 e 9



**Viscosité Brookfield RTV à 20 ° C (3 / 20rpm)**  
1700-2200 mPa\*s  
**Viscosità Brookfield RVT a 20°C**  
1700-2200 mPa\*s



**Sec au toucher**  
Adhérence permanente  
**Asciugatura al tatto**  
Tack permanente

### Rendement / Rendimento

Primacem Fix (1 couche)  
0,10 kg/m<sup>2</sup>

Primacem Fix (1 mano)  
0,10 kg/m<sup>2</sup>

### Présentation / Presentazione

Primacem Fix est présenté en flacons plastiques de 5 et 25 L.

Primacem Fix è disponibile in caraffe di plastica di 5 y 25 L.





# PRIMACEM PLUS

## FR

Primacem Plus est indiqué pour les surfaces non absorbantes. C'est une dispersion acrylique qui est utilisée comme promoteur d'adhésion sur des surfaces telles que les carreaux.

Ce produit à base d'eau est prêt à l'emploi pour une application au pinceau ou au rouleau.

## IT

Primacem Plus è indicato per superfici non assorbenti. È una dispersione acquosa utilizzata come promotore di aderenza superfici come piastrelle

Questo prodotto a base acquosa si presenta pronto all'uso per la sua applicazione con pennello o rullo di microfibra.



### Caractéristiques techniques / Dati tecnici



**PH**  
Entre 8 et 9  
**PH**  
Tra 8 e 9



**Viscosité**  
12 - 13 s (Copa Ford 4)  
**Viscosità**  
12 - 13 s (Ford Cup 4)



**Sec au toucher**  
30 minuti  
**Asciugatura al tatto**  
30 minuti

### Rendement / Rendimento

Primacem Plus (1 couche)  
0,09 kg/m<sup>2</sup>

Primacem Plus (1 mano)  
0,09 kg/m<sup>2</sup>

### Présentation / Presentazione

Primacem Plus est présenté en flacons plastiques de 5 L.

Primacem Plus è disponibile in caraffe di plastica di 5 L.

# PRIMACEM ABS

## FR

Primacem ABS est indiqué pour les surfaces absorbantes. C'est une dispersion acrylique en milieu aqueux qui est notamment utilisée dans les plaques de plâtre ou le plâtre.

Ce produit est présenté prêt à l'emploi pour une application au pinceau ou au rouleau microfibre. Une seule couche d'application suffit.

## IT

Primacem ABS è indicata per superfici assorbenti. È una dispersione acrilica in mezzo acquoso utilizzata, principalmente, a cartongesso o gesso.

Questo prodotto si presenta pronto all'uso per la sua applicazione con pennello o rullo di microfibra. Una sola mano di applicazione è abbastanza.



### Caractéristiques techniques / Dati tecnici



**PH**  
Entre 8 et 9  
**PH**  
Tra 8 e 9



**Viscosité**  
10 - 11s (Copa Ford 4)  
**Viscosità**  
10 - 11s (Copa Ford 4)



**Sec au toucher**  
30 minuti  
**Asciugatura al tatto**  
30 minuti

### Rendement / Rendimento

Primacem ABS (1 couche)  
0,10 kg/m<sup>2</sup>

Primacem ABS (1 mano)  
0,10 kg/m<sup>2</sup>

### Présentation / Presentazione

Primacem ABS est présenté en flacons plastiques de 5 L.

Primacem ABS è disponibile in caraffe di plastica di 5 L.

# PRIMACEM

## GRIP

### FR

Le système d'apprêt de Primacem Grip est recommandé pour les surfaces glissantes et à faible absorption. Il agit comme un promoteur d'adhérence avec l'agrégat. Facilite l'ancrage et permet de créer des textures brutes.

Ce produit est présenté prêt à l'emploi pour une application au pinceau ou au rouleau.

Une seule couche d'application suffit.

### IT

Il sistema di primer Primacem Grip è consigliato per superfici antiscivolo e poco assorbenti. Si comporta come un promotore di aderenza con aggregato. Facilita l'ancoraggio e permette creare texture ruvide.

Questo prodotto si presenta pronto all'uso per la sua applicazione con pennello o rullo di microfibra.

Una sola mano di applicazione è abbastanza.



### Caractéristiques techniques / Dati tecnici



**PH**  
Entre 7,5 et 9  
**PH**  
Tra 7,5 e 9



**Viscosité**  
A 20°C (3/20 rpm):  
1,700 - 2,200 mPa.s  
**Viscosità**  
A 20°C (3/20 rpm):  
1,700 - 2,200 mPa.s



**Sec au toucher**  
3/4 h, selon l'épaisseur appliquée et les conditions environnementales.  
**Asciugatura al tatto**  
3/4 h, secondo spessore applicato e condizioni ambientali.

### Rendement / Rendimento

Primacem Grip (1 couche)  
0,25 L/m<sup>2</sup>

Primacem Grip (1 mano)  
0,25 L/m<sup>2</sup>

### Présentation / Presentazione

Primacem Grip est présenté en flacons plastiques de 5 L.

Primacem Grip è disponibile in caraffe di plastica di 5 L.

# PRIMACEM

## IMPOXY A+B

### FR

Primacem Impoxy A + B est un système époxy à deux composants à 100% de solides, sans solvant. Il est indiqué pour bloquer l'humidité par capillarité et agir comme pare-vapeur.

Il se caractérise par son excellente ouvrabilité et sa faible viscosité. Il est appliqué au rouleau ou à la truelle.

### IT

Primacem Impoxy A+B è un sistema epoxi bicomponente 100% solidi e senza solventi. È indicato per bloccare l'umidità capillare e per comportarsi come barriera antivapore.

È caratterizzata per la sua eccellente lavorabilità e la sua bassa viscosità. Si può applicare a rullo o a spatola.



**Sans solvant**  
Il respecte l'environnement et la santé des personnes.  
**Senza solventi**  
Rispetta l'ambiente e la salute delle persone



**Viscosité A+B (DIN 53 015)**  
600-800 mPa.s  
**Viscosità A+B (DIN 53 015)**  
600-800 mPa.s



**Sec au toucher**  
30 minutes  
**Asciugatura al tatto**  
30 minuti

### Présentation / Presentazione

Il est présenté dans des récipients métalliques, en respectant les proportions de mélange pour faciliter sa préparation: Impoxy A (base) 3,1 kg + 2 x Impoxy B (réacteur) 0,95 kg Impoxy A (base) 12,4 kg + Impoxy B (réacteur) 7,6 kg.

Si presenta in contenitori metallici, rispettando le proporzioni di miscelatura per facilitarne la preparazione: Impoxy A (base) 3,1 kg + 2 x Impoxy B (reattore) 0,95 kg Impoxy A (base) 12,4 kg + Impoxy B (reattore) 7,6 kg.



### Rendement / Rendimento

Selon le degré d'humidité, la surface sur laquelle il est appliqué et le type d'application qui est effectué, ce système peut agir comme pare-vapeur ou comme pare-humidité par capillarité.

Dipendendo del grado di umidità, della superficie dove si applica e il tipo di applicazione, questo sistema può comportarsi come barriera antivapore o come barriera per l'umidità capillare.

# TopSealer®

FR

## LA MARQUE D'UNE FINITION PROFESSIONNELLE

Topsealer est la gamme de produits d'étanchéité. Il est utilisé dans la dernière étape d'application du béton ciré. Il offre de multiples options d'étanchéité, selon le type d'application et la finition que vous souhaitez obtenir.

Le rôle des scellants dans le processus de demande est essentiel. Le résultat final ainsi que le soin et l'entretien du béton ciré en dépendent. L'une de ses fonctions est de donner à la surface la finition désirée et de protéger le béton ciré des produits de nettoyage agressifs, de l'eau et du soleil ou des rayons ultraviolets.

IT

## IL MARCHIO DI UNA BUONA FINITURA

Topsealer è la linea di sigillanti. Si usa al passo finale dell'applicazione del microcemento. Offre più opzioni di sigillatura secondo il tipo di applicazione e la finitura desiderata.

La funzione dei sigillanti al processo di applicazione è fondamentale. Da loro dipende il risultato finale e la cura e manutenzione del microcemento. Una delle sue funzioni è fornire a la superficie la finitura auspicata e proteggere il microcemento dai prodotti di pulizia aggressivi, dell'acqua e della luce solare e ultravioletta.



# TopSealer® WT ONE COAT

## FR

Topsealer WT One Mano est un polyuréthane à deux composants légèrement alcalin à base d'eau, idéal pour la protection du béton ciré.

Topsealer WT One Mano préserve le béton ciré et facilite son nettoyage et son entretien. De plus, il augmente considérablement la résistance chimique et mécanique.

## IT

Topsealer WT One Coat è una poliuretana bicomponente a base acquosa leggermente alcalina e adatta alla protezione del microcemento

Topsealer WT One Coat preserva il microcemento e facilita la sua pulizia e manutenzione. Inoltre, aumenta notevolmente le resistenze chimica e meccanica.

### Finitions / Finiture



Supermate /  
Superopaca



Mate / Opaca



Satiné /  
Satinata



Brillant /  
Lucida

### Caractéristiques techniques / Dati tecnici



**Solide / Solidi**  
Comp.A: 31,5%  
Comp.B: 100%



**Viscosité / Viscosità**  
22 - 24 s  
(Copa Ford 4 / Ford Cup 4)



**Densité à 20°C /  
Densità a 20°C**  
1,018 g/mL Comp.A  
1,045 - 1,055 g/mL Comp.B



**PH**  
Entre 7 et 9  
**PH**  
Tra 7 e 9

### Rendement / Rendimento

Topsealer WT One Coat  
(2 couches) 0,15 L/m<sup>2</sup>

Topsealer WT One Coat  
(2 mani) 0,15 L/m<sup>2</sup>

### Présentation / Presentazione

Topsealer WT One Coat est présenté en flacons de 5 L (composant A) + flacon de 1 L (composant B)

Topsealer WT One Coat è disponibile in caraffe di 5 L (Componente A) + bottiglia di 1 L (Componente B)



# TopSealer® WT ANTI SLIP

## FR

Topsealer WT Anti Slip est un polyuréthane modifié à deux composants à base d'eau légèrement alcalin avec une finition semi-mate. Sa fonction principale est de rendre une surface antidérapante.

Topsealer WT Anti Slip a une résistance au glissement supérieure à 45°, Classe 3 selon la norme UNE-ENV 12633: 2003 certifiée par l'AIDIMME.

## IT

Topsealer WT Anti Slip è un poliuretano bicomponente a base acquosa leggermente alcalino con finitura semiopaca. La sua funzione principale è trasformare una superficie in antiscivolo

Topsealer WT Anti Slip ha una resistenza allo scivolamento superiore a 45°, classe 3, in conformità alla norma UNE-ENV 12633:2003 certificate per il AIDIMME



### Caractéristiques techniques / Dati tecnici



**Solide / Solidi**  
Comp.A: 17 - 33%  
Comp.B: 100%



**Viscosité / Viscosità**  
25 - 28 s  
(Copa Ford 4 / Ford Cup 4)



**Densité à 25°C /  
Densità a 25°C**  
1,018 g/mL Comp.A  
1,045 - 1,055 g/mL Comp.B



**PH**  
Entre 7 et 9  
**PH**  
Tra 7 e 9

### Rendement / Rendimento

Topsealer WT Anti Slip  
(2 couches) - 0,12 L/m<sup>2</sup>

Topsealer WT Anti Slip  
(2 mani) - 0,12 L/m<sup>2</sup>

### Présentation / Presentazione

Topsealer WT Anti Slip est présenté en flacons de 5 L (composant A) + flacon de 1 L (composant B)

Topsealer WT Anti Slip è disponibile in caraffe di 5 L (Componente A) + bottiglia di 1 L (Componente B)



# TopSealer® WT QUICK DRY

## FR

Topsealer WT Quick Dry est un polyuréthane à deux composants à base d'eau légèrement alcalin, idéal pour la protection du béton ciré.

L'une de ses principales caractéristiques est qu'il sèche très rapidement et présente une bonne résistance à l'abrasion et aux agents chimiques.

### Finitions / Finiture



Mate /  
Opaca



Satiné /  
Satinata



Brillant / Lucida

### Caractéristiques techniques / Dati tecnici



**Solide / Solids**  
Comp.A: 22%  
Comp.B: 100%



**Viscosité**  
14 - 15 s (Copa Ford 4)  
**Viscosità**  
14 - 15 s (Ford Cup 4)



**Densité à 20°C /  
Densità a 20°C**  
1,028 g/mL Comp.A  
1,045 - 1,055 g/mL Comp.B



**PH**  
Entre 7 et 9  
**PH**  
Tra 7 e 9



## FR

Topsealer WT Spray est un polyuréthane à deux composants à base d'eau conçu pour protéger la surface du béton ciré. Son application se fait au pistolet.

Il se distingue, par rapport au WT One Mano, par sa haute résistance aux rayures, sa dureté et la haute résistance chimique qu'il offre.

### Finitions / Finiture



Mate /  
Opaca



Satiné /  
Satinata



Brillant /  
Lucida

### Caractéristiques techniques / Dati tecnici



**Solide / Solids**  
Comp.A: 29%  
Comp.B: 100%



**Viscosité**  
30 - 35 s (Copa Ford 4)  
**Viscosità**  
30 - 35 s (Ford Cup 4)



**Densité à 20°C /  
Densità a 20°C**  
1,028 g/mL Comp.A  
1,045 - 1,055 g/mL Comp.B



**PH**  
Entre 7 et 9  
**PH**  
Tra 7 e 9



### Rendement / Rendimento

Topsealer WT Quick Dry (2 couches)  
0,12 L/m<sup>2</sup>

Topsealer WT Quick Dry (2 mani)  
0,12 L/m<sup>2</sup>

### Présentation / Presentazione

Topsealer WT Quick Dry est présenté en bouteilles de 5 L (composant A) + bouteille de 0,5 L (composant B)

Topsealer Quick Dry è disponibile in caraffe di 5 L (Componente A) + bottiglia di 1 L (Componente B)

# TopSealer® WT SPRAY

## FR

Topsealer WT Spray est un polyuréthane à deux composants à base d'eau conçu pour protéger la surface du béton ciré. Son application se fait au pistolet.

Il se distingue, par rapport au WT One Mano, par sa haute résistance aux rayures, sa dureté et la haute résistance chimique qu'il offre.

### Finitions / Finiture



Mate /  
Opaca



Satiné /  
Satinata



Brillant /  
Lucida

### Caractéristiques techniques / Dati tecnici



**Solide / Solids**  
Comp.A: 29%  
Comp.B: 100%



**Viscosité**  
30 - 35 s (Copa Ford 4)  
**Viscosità**  
30 - 35 s (Ford Cup 4)



**Densité à 20°C /  
Densità a 20°C**  
1,028 g/mL Comp.A  
1,045 - 1,055 g/mL Comp.B



**PH**  
Entre 7 et 9  
**PH**  
Tra 7 e 9



### Rendement / Rendimento

Topsealer WT Spray (1 couche)  
140 g/m<sup>2</sup>

Topsealer WT Spray (1 mano)  
140 g/m<sup>2</sup>

### Présentation / Presentazione

Topsealer WT Spray est disponible en flacons de 3 L (composant A) + flacon de 1 L (composant B).

Topsealer WT Spray è disponibile in carafe di 3 L (Componente A) + bottiglia di 1 L (Componente B)

# TopSealer® DSV

## FR

Le scellant TopSealer DSV est un polyuréthane acrylique à deux composants (A + B) à base de solvant.

Le produit est idéal pour la protection du béton ciré à l'intérieur et à l'extérieur.

## IT

Il sigillante Topsealer DSV di Topciment è un poliuretano acrilico bicomponente (A+B) al solvente.

Il prodotto è idoneo per la protezione del microcemento in interno ed esterno.



## Finitions / Finiture



**Mate / Opaca**



**Satiné / Satinata**



**Brillant / Lucida**

## Caractéristiques techniques / Dati tecnici



**Solide / Solidi**  
Comp.A: 40%  
Comp.B: 39%



**Viscosité**  
20 s (Copa Ford 4)  
**Viscosità**  
20 s (Ford Cup 4)



**Durété**  
14 jours de cure: 120 secondes  
**Durezza**  
dopo 14 giorni: 120 secondi

## Rendement / Rendimento

Appliqué sur / Applicato su:

Microfino - 0,17 L/m<sup>2</sup>  
Microdeck - 0,20 L/m<sup>2</sup>  
Microstone - 0,25 L/m<sup>2</sup>

## Présentation / Presentazione

Topsealer DSV est livré dans un contenant de 4 L (composant A) + deux récipients de 1 L chacun (durcisseur de composant B).

Topsealer DSV è disponibile in un contenitore di 4L (componente A) + due contenitori di 1L ogni uno (indurente componente B).

# TopSealer® Pro+

## FR

Topsealer Pro + est un vernis bi-composant 100% solide qui ne nécessite pas d'apprêt.

Il est conçu pour être appliqué en une seule couche car il pénètre complètement les pores et laisse une étanchéité complète. En plus d'imperméabiliser le support, il confère une dureté supplémentaire au béton ciré Sa finition est brillante.

TopSealer Pro + présente deux types de produits qui diffèrent par la vitesse de séchage et le temps d'application: Rapide et Lent.

## IT

Topsealer Pro+ è un vernice bicomponente 100% solidi che non ha bisogno di primer.

È concepito per essere applicato in una sola mano, perché penetra completamente ai pori e sigilla completamente. Inoltre impermeabilizza il supporto, da una durezza superiore al microcemento. Ha una finitura molto lucida.

Topsealer Pro+ presenta due tipi di prodotti, che differiscono per il tempo di asciugatura: Fast e Slow.



## Caractéristiques techniques / Dati tecnici



**Haute luminosité**  
Grâce à sa haute teneur en solides.  
**Molto lucido**  
Grazie al suo elevato contenuto di solidi.



**Viscosité**  
35 - 45s (Copa Ford 4)  
**Viscosità**  
35 - 45s (Ford Cup 4)



**Séchage rapide**  
Fast: environ 2,5 heures.  
Slow: 8 heures environ.  
**Asciugatura veloce**  
Fast: 2,5 ore circa  
Slow: 8 ore circa



**Temps d'application**  
20 minutes (Fast)  
35 minutes (Slow)  
**Application time**  
20 minuti (Fast)  
35 minuti (Slow)

## Rendement / Rendimento

Topsealer Pro + Fast / Slow:  
Une couche de 150 g/m<sup>2</sup>.

Topsealer Pro+ Fast/Slow:  
Una mano di 150 g/m<sup>2</sup>.

## Présentation / Presentazione

Il est présenté dans un emballage bi-composant de 0,8 kg (composant A) et 0,64 kg (composant B).

È disponibile in un pack bicomponente da 0,8 kg (component A) e 0,64 kg (component B).



# PreSealer

## FR

Presealer est un scellant formulé à base de copolymère acrylique en émulsion, stable dans un environnement humide. Sa fonction principale est de créer un film protecteur et consolidant sur les revêtements en béton ciré des piscines.

Il est également utilisé comme système d'apprêt. Ainsi, il agit comme un pont de liaison entre le béton ciré et le vernis.

Appliquez toujours deux couches et avant le Topsealer WT One Mano et le Topsealer WT Anti Slip.

## IT

Presealer è un sigillante formulato a base di un copolimero acrilico in emulsione, stabile in un ambiente umido. Crea un film protettivo e consolidante su rivestimenti di Microcemento per piscina.

Si usa pure come primer. Attua come ponte di unione tra il microcemento e il sigillante.

Si applica sempre in due mani, prima del Topsealer WT One Coat e Topsealer WT Anti Slip.



## Caractéristiques techniques / Dati tecnici



**PH**  
Entre 7,5 et 9  
**PH**  
Tra 7,5 e 9



**Viscosité**  
10 - 11 s (Copa Ford 4)  
**Viscosità**  
10 - 11 s (Copa Ford 4)



**Densité à 20°C**  
1 ± 0,01 g/mL  
**Densità a 20°C**  
1 ± 0,01 g/mL



**Sec au toucher**  
20 minutos  
**Asciugatura al tatto**  
20 minuti

## Rendement / Rendimento

Presealer (2 couches)  
0,12 L/m<sup>2</sup>

Presealer (2 mani)  
0,12 L/m<sup>2</sup>

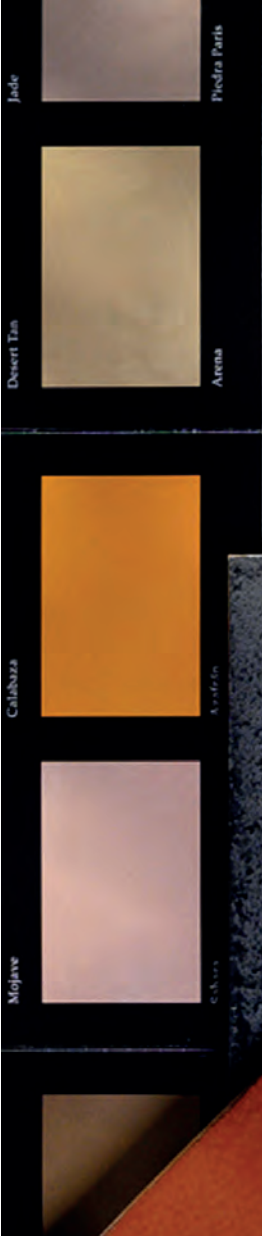
## Présentation / Presentazione

Le Presealer est présenté en bidons de 5 L.

Presealer è disponibile in caraffe di 5 L.







TOPCIMENT

[www.topciment.com](http://www.topciment.com)



**theLlex. Showroom**  
Kharkov, Ukraine  
**Product:** Arcocem  
**Color:** Varios





# ARCOCEM

**FR**

## LA GAMME DE PIGMENTS POUR DES FINITIONS PERSONNALISÉES

Arcocem est la gamme de pâtes pigmentaires. Ce sont des colorants liquides hautement concentrés qui sont ajoutés lors de la préparation du béton ciré.

Au sein de cette gamme, nous pouvons différencier les couleurs d'Arcochem Basic (blanc, noir, bleu, rouge-orange, vert et jaune), qui sont à la base du large spectre de couleurs qui composent Arcochem Plus.

Arcocem Plus est la gamme de pâtes pigmentaires unidoses qui permettent de supprimer toutes les couleurs du menu Topciment.

**IT**

## LA GAMMA DI PIGMENTI PER FINITURE PERSONALIZZATE

Arcocem è la linea di paste pigmentarie. Sono coloranti liquidi molto concentrati che si aggiungono durante la preparazione del microcemento.

A questa linea, si può distinguere i colori di Arcochem Basic (bianco, nero, blu, rosso arancione, verde e giallo), che sono la base dell'ampio spettro di colori che formano Arcochem Plus.

Arcocem Plus è la gamma de paste pigmentarie in monodose che ci lasciano ottenere tutti i colori del catalogo Topciment.

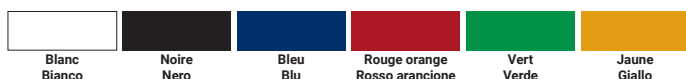


# ARCOCEM BASIC

**FR**

Arcocem Basic est le nom des pâtes pigmentaires de base de Topciment. C'est une gamme de pigments en dispersion aqueuse, qui permet d'obtenir toutes les couleurs disponibles dans le nuancier Topciment. Ils sont également utilisés pour la préparation de monodoses / Arcocem Plus utilisé dans la coloration du béton ciré.

Dans cette ligne, nous pouvons trouver les six couleurs de base:



**IT**

Arcocem Basic è il nome de le paste pigmentarie base di Topciment. È una gamma di pigmenti in dispersione acquosa, che permette di ottenere tutti i colori disponibili nella tabella di colori di Topciment. È usato pure per la preparazione delle monodosi/ Arcocem Plus, impiegate nella colorazione del microcemento.

A questa linea, possiamo trovare i sei colori basici:



## Caractéristiques techniques / Dati tecnici



### Résistance aux alcalis

Arcocem Basic est résistant aux alcalis tels que l'ammoniac.

### Resistenza agli alcali

Arcocem Basic è resistente agli alcali come l'ammoniaca.



### Stabilité des couleurs élevée

Les couleurs Arcocem Basic sont conservées dans le temps sans altérations causées par la lumière ou le vieillissement.

### Alta stabilità del colore

I colori di Arcocem Basic si comportano in modo stabile senza subire alterazioni nel tempo dovute alla luce del sole e alle condizioni climatiche.



### Compatible avec les systèmes aqueux

Compatible avec les peintures à l'eau.

### Compatible con sistema acquosi

Compatible con le pitture a base acquosa.

## Rendimento / Rendimento

En fonction de la couleur de la dose à préparer.

A seconda del colore da realizzare.

## Présentation / Presentazione

Arcocem Basic est présenté dans des contenants avec un distributeur de 0,5 L ou des flacons de 1 L.

Arcocem Basic è disponibile in contenitori con dosatore di 0,5 L o bottiglie di 1 L.

# ARCOCEM PLUS

**FR**

Arcocem Plus est le nom donné aux pigments unidoses. Ceux-ci nous permettent d'obtenir les 36 couleurs qui composent la carte Topciment.

Ils sont préparés à pigmenter un cube de 20 kg de béton ciré. Il convient à tous les produits des gammes Standard, Evolution et Unlimited.

**IT**

Arcocem Plus è il nome delle monodosi dei pigmenti. Ci permettono di ottenere i 36 colori che formano il catalogo Topciment.

Arrivano pronti per pigmentare un secchio di 20 kg di microcemento. È adatto per tutti i prodotti della linea Standard, Evolution e Unlimited.



## Caractéristiques techniques / Dati tecnici



### Stabilité des couleurs élevée

Les couleurs Arcocem Plus sont conservées dans le temps sans altérations produites par la lumière ou le vieillissement.

### Alta stabilità del colore

I colori di Arcocem Plus si comportano in modo stabile senza subire alterazioni dovute alla luce o l'invecchiamento.



### Facilement miscible

Verser le colorant dans la résine et remuez lentement avec une spatule ou un agitateur mécanique à faible vitesse.

### Facilmente immiscibili

Versare il colorante sulla resina e rimuovere piano piano con una spatola o un agitatore meccanico a bassi giri.



### Résistance aux alcalis

Resistente agli alcali

## Rendimento / Rendimento

Pour obtenir les couleurs du catalogue, vous devez respecter le dosage indiqué. Ainsi, la quantité et le type de béton ciré utilisé et le Topsealer utilisé doivent être pris en compte.

Per ottenere i colori del catalogo bisogna rispettare le dosi indicate, sia per la quantità che per il tipo di microcemento utilizzato e del Topsealer WT usato.

## Présentation / Presentazione

Récipients en plastique de différentes tailles selon la couleur et la dose.

Contenitori di plastica di misure diverse a seconda del colore e della dose.



# ECOCLEAN CERACIMENT

FR

## NETTOYAGE, ENTRETIEN ET CONSERVATION DU BÉTON CIRÉ

Le béton ciré est un matériau aux caractéristiques et propriétés très particulières. Pour cette raison, il est nécessaire d'utiliser les bons produits qui garantissent un soin et un entretien optimum.

Topciment a développé quatre produits spécialisés dans le nettoyage et l'entretien du béton ciré.

Ce sont des produits qui se caractérisent par être biodégradables et respectueux de l'environnement, pour leur haute performance dans le nettoyage des saletés les plus difficiles et, surtout, pour aider à préserver les conditions des matériaux et leurs propriétés (brillance, texture, intensité de couleur, résistance, etc.).

IT

## PULIZIA, MANUTENZIONE E CONSERVAZIONE DEL MICROCEMENTO

Il microcemento è un materiale che presenta caratteristiche e proprietà molto particolare. Per questo, è necessario utilizzare i prodotti giusti per garantire una cura e manutenzione ottimale.

Topciment ha sviluppato 4 prodotti specializzati alla pulizia e manutenzione del microcemento.

Sono caratterizzati per essere biodegradabili e rispettosi dell'ambiente, per le sue elevate prestazioni alla pulizia dello sporco più profondo e, sopra tutto, per aiutare a conservare le condizioni dei materiali e le sue proprietà (luminosità, texture, intensità cromatica, resistenza, ecc.).



# ECOCLEAN BASIC

## FR

Ecoclean Basic est un nettoyant hautement concentré adapté au nettoyage des sols en béton ciré et de tout type de surface.

Son utilisation permet de réduire les résidus polluants, car il est composé d'éléments biodégradables. Son application est à usage domestique.

## IT

Ecoclean Basic è un detergente concentrato adatto alla pulizia di pavimenti in Microcemento o di qualsiasi altra superficie.

Grazie all'utilizzo di questo prodotto sarà possibile ridurre i residui inquinanti visto che è formulato con ingredienti biodegradabili. La sua applicazione è per uso domestico.

### Caractéristiques techniques / Dati tecnici



**PH**  
entre 5,5 - 6,5  
**PH**  
Tra 5,5 e 6,5



**Densité / Densità**  
0,995 ± 0,005 g/mL



**Produit écologique**  
**Rispettoso dell'ambiente**

### Rendimento / Rendimento

Utilisez 40 mL de produit pour 5 L d'eau.

Utilizzare 40 mL di prodotto ogni 5 L di acqua.

### Présentation / Presentazione

Ecoclean Basic est présenté en flacons plastiques de 5 L.

Ecoclean Basic è disponibile in contenitori di plastica da 5 L.



# ECOCLEAN PRO

## FR

Ecoclean Pro est un nettoyant écologique conçu avec des ingrédients biodégradables et respectueux de l'environnement. Il est particulièrement indiqué pour nettoyer les saletés tenaces et persistantes.

Sa formulation en fait un produit idéal pour le nettoyage en profondeur du béton ciré. Son application est à usage professionnel.

## IT

Detergente ecologico, formulato con ingredienti biodegradabili nel rispetto dell'ambiente. Indicato specialmente per la pulizia dello sporco difficile e persistente.

La sua formulazione lo rende il prodotto ideale per la pulizia del Microcemento. La sua applicazione è per uso professionale.

### Caractéristiques techniques / Dati tecnici



**PH**  
entre 10,5 - 11,5  
**PH**  
Tra 10,5 e 11,5



**Densité / Densità**  
1,015 ± 0,005 g/mL



**Produit écologique**  
**Rispettoso dell'ambiente**

### Rendimento / Rendimento

Utilizar 40 mL de Product por cada 5 L de agua.

Utilizzare 40 mL di prodotto ogni 5 L di acqua.

### Présentation / Presentazione

Ecoclean Pro est livré dans des bidons en plastique de 5 L.

Ecoclean Pro è disponibile in contenitori di plastica da 5 L.



# CERACIMENT

## BASIC

### FR

Ceraciment Basic est une cire d'entretien pour sols qui apporte dureté et brillance naturelle à toutes les surfaces.

Sa formule spéciale permet l'enrichissement et la pénétration des sols traités, particulièrement indiqués pour les sols en béton ciré. Son application est à usage domestique.

### IT

Ceraciment Basic è una cera di manutenzione per pavimenti che apporta durezza e brillantezza naturale a qualsiasi superficie.

La sua formula permette l'arricchimento e l'infiltrazione nei pavimenti trattati e li nutre. Indicato specialmente per pavimenti in Microcemento. La sua applicazione è per uso domestico.

### Caractéristiques techniques / Dati tecnici



**PH**  
Entre 6,5 - 7,5  
**PH**  
Tra 6,5 e 7,5



**Densité / Densità**  
1,00 ± 0,005 g/mL



**Ne jaunit pas**  
Ne jaunit pas même après une exposition prolongée au soleil.  
**Non ingiallisce**  
Non ingiallisce anche dopo una prolungata esposizione al sole.



**Viscosité**  
10,22 s (Copa Ford 4)  
**Viscosità**  
10,22 s (Ford Cup 4)

### Rendement / Rendimento

À la main: 0,25 mL/m<sup>2</sup>

A mano 0,25 mL/m<sup>2</sup>

### Présentation / Presentazione

Ceraciment Basic est présenté en flacons plastiques de 5 L.

Ceraciment Basic è disponibile in contenitori di plastica da 5 L.



# CERACIMENT

## PRO

### FR

Ceraciment Pro est une cire d'entretien des sols à haute résistance avec une finition métallique. C'est un composé qui ne jaunit pas avec le temps et préserve donc l'aspect d'origine des surfaces.

Fournit un haut degré de brillance et une meilleure protection de la surface. Son application est à usage professionnel.

### IT

Ceraciment Pro è una cera di manutenzione per pavimenti ad alta resistenza e con effetto metallizzato. Non ingiallisce con il passare del tempo e preserva a lungo l'aspetto originale delle superfici.

Conferisce un alto grado di brillantezza e maggiore protezione alla superficie. La sua applicazione è per uso professionale.

### Caractéristiques techniques / Dati tecnici



**PH**  
Entre 8,5 - 9,5  
**PH**  
Rea 8,5 - 9,5



**Densité / Densità**  
1,03 ± 0,01 g/mL



**Ne jaunit pas**  
Ne jaunit pas même après une exposition prolongée au soleil.  
**Non ingiallisce**  
Non ingiallisce anche dopo una prolungata esposizione al sole.



**Viscosité**  
12,84 s (Copa Ford 4)  
**Viscosità**  
12,84 s (Ford Cup 4)

### Rendement / Rendimento

À la machine: 20-40 mL/m<sup>2</sup>  
À la main: 30-50 mL/m<sup>2</sup>

Con lucidatrice: 20-40 mL/m<sup>2</sup>  
A mano: 30-50 mL/m<sup>2</sup>

### Présentation / Presentazione

Ceraciment Pro est présenté en flacons plastiques de 5 L.

Ceraciment Pro è disponibile in contenitori di 5 L.







# TopTools

FR

## ACCESSOIRES POUR LE BON MÉLANGE ET L'APPLICATION DU BÉTON CIRÉ

Le choix des outils est un facteur fondamental pour garantir une application optimale du béton ciré.

Topciment propose à ses clients des outils performants et de qualité qui garantissent l'obtention de bons résultats.

Dans le catalogue d'accessoires de Topciment, nous pouvons trouver des tiges de mélange spéciales pour le béton ciré, des profilés en aluminium, différentes truelles pour l'application de différents bétons cirés, des mailles en fibre et de verre et des rouleaux.

IT

## ACCESORI PER LA CORRETA MISCELA E APPLICAZIONE DEL MICROCEMENTO

La scelta dei strumenti è un fattore fondamentale per garantire un'applicazione ottima del microcemento.

Topciment offre ai suoi clienti strumenti efficienti e di elevata qualità che garantiscono il conseguimento di buoni risultati.

Sul catalogo di accessori di Topciment possiamo trovare aste miscelatrice speciali per microcemento, profili in alluminio, diversi spatole per l'applicazioni dei diversi microcementi, rete di fibra di vetro e rulli.

## TIGE MELANGEUR ACIER INOXYDABLE

### FR

Cette tige se distingue par sa double hélice, qui permet le mélange efficace des mortiers à base de ciment. Il est idéal pour obtenir une pâte de béton ciré homogène et éviter les éclaboussures.

Il est en acier inoxydable et se distingue par sa longue durée de vie et sa haute résistance, en particulier dans les matériaux abrasifs.

La tige hexagonale à connexion rapide est parfaite pour la fixation sur des forets et des mélangeurs non filetés.

## ASTA MISCELATRICE ACIAIO INOSSIDABILE

### IT

Questa asta con doppia elica, permette miscelare in modo efficace malte cementizie. È ideale per ottenere un composto di microcemento omogeneo ed evita gli schizzi.

Come è fabbricata in acciaio inossidabile, si distingue per la sua lunga durata e la sua elevata resistenza, specialmente ai materiali abrasivi.

L'asta, di forma esagonale è perfetta per essere inserita di maniera veloce in trapani e miscelatori senza filettatura.



### Caractéristiques techniques / Dati tecnici



**Mesures**  
**Misure**  
120 x 500 mm



**Marge de serrage**  
**Margine di fissaggio**  
10 mm



**Capacité de mélange**  
**Capacità di miscelazione**  
30 kg



**Application**  
Convient aux matériaux liquides, aux peintures, aux vernis, aux peintures murales et en dispersion, etc.

**Applicazione**  
Adatto per materiali liquidi, pitture, vernici, pitture a base di dispersione, ecc.

### Présentation / Presentazione

Vendus individuellement.

Sono vendute per unità.

## PROFILS ALUMINIUM

### FR

Le profilé en aluminium est placé sur les coins des murs et sur les bords des escaliers pour décorer et protéger. Empêche la casse et l'usure.

## PROFILO DI ALLUMINIO

### IT

Il profilo di alluminio si mette ai angoli di parete e bordi di gradini per decorare e proteggere. Evita le rotture e usure.



### Caractéristiques techniques / Dati tecnici



**Mesures**  
**Misure**  
2700 x 3 mm

### Présentation / Presentazione

Vendus en paquets de 10 et 20 unités.

Sono venduti in confezioni di 10 e 20 unità.

## TALOCHÉ BÉTON CIRÉ CAOUTCHOUC

**FR**

La taloche pour béton ciré souple en caoutchouc souple convient aux surfaces horizontales et verticales.

Il est utilisé dans l'application de béton ciré fin. Avec elle, une finition à effet d'eau est obtenue, floue et sans marques de brûlure.

Disponible en deux couleurs: noir et blanc.

## SPATOLA MICROCEMENTO GOMMA

**IT**

La spatola per microcimento di gomma morbida flessibile è perfetta per superficie orizzontali e verticali.

Viene usata nella applicazione di microcimento fino. Si può ottenere una finitura nuvolata, sfumata e senza bruciature.

Disponibile in due colori: nero e bianco.



### Caractéristiques techniques / Dati tecnici



Mesures  
Misure  
140 x 300 mm

### Présentation / Presentazione

Vendus en boîtes de 20 unités.

Sono vendute per unità.

## TALOCHÉ BÉTON CIRÉ ACIER BI-FLEX

**FR**

Taloche en acier Bi-Flex extra légère. Il possède une poignée en polycarbonate transparente, résistante et ergonomique. La lame a des pointes arrondies et le bord est biseauté.

Les taloches en acier sont indiquées pour l'application de béton ciré texturés ou de haute granulométrie.

## SPATOLA MICROCEMENTO ACIAO BI-FLEX

**IT**

Spatola di acciaio Bi-Flex ultra leggero. Ha un manico di polycarbonato trasparente, resistente ed ergonomico. La lama ha punte arrotondate e bordi smussati.

Le spatole in acciaio sono le più adatte per l'applicazione di microcementi di alta granulometria.



### Caractéristiques techniques / Dati tecnici



Mesures  
Misure  
300 x 110 mm  
350 x 110 mm



Grosor  
Spessore  
0,40 mm

### Présentation / Presentazione

Vendus en boîtes de 20 unités.

Sono vendute in confezioni di 20 unità.



## MAILLE EN BIBRE DE VERRE BUILTEX

### FR

La maille flexible en fibre de verre pour béton ciré est idéal pour renforcer les sols et revêtements en béton ciré continu.

Cette maille Bultex plate et flexible en fibre de verre est utilisée pour renforcer les bords des murs et des escaliers. De plus, elle évite l'apparition de fissures lors de la rencontre de deux matériaux de nature différente et dans les revêtements de béton ciré sur mortiers de ciment.

## RETE FIBRA DI VETRO BUILTEX

### IT

La rete flessibile di fibra di vetro per microcemento è ideale per il rafforzamento di pavimenti e rivestimenti continui di microcemento.

Questa rete piatta flessibile di fibra di vetro Bultex serve a rafforzare i angoli a pareti e scale. Inoltre, previene la comparsa di crepe nell'incontro di due materiali di natura diversa e ai rivestimenti di microcemento su malte di cement.



### Caractéristiques techniques / Dati tecnici



**Mesures**  
Rollo de 50 x 1 m  
**Misure**  
Rotolo di 50 x 1 m



**Densité**  
**Spessore**  
Bultex 50 gr  
Bultex 58 gr  
Bultex 160 gr

### Présentation / Presentazione

Vendus en rouleaux de 50 x 1 m.

Sono vendute il rotoli di 50 x 1 m.

## ROULEAU A POILS COURTS RULLO A PELO CORTO

WT / DSV

WT / DSV

### FR

Rouleau spécial pour l'apprêt et le scellage du béton ciré.

Le rouleau en émail WT est particulièrement adapté à nos apprêts et scellants à base d'eau. C'est un rouleau qui offre une finition fine, uniforme et de haute qualité.

Le rouleau émailleur DSV est un produit à poils très courts, aspect fortement recommandé pour nos vernis, en raison de sa résistance aux solvants et aux cétones.

### IT

Rullo speciale per i primer e sigillante del microcemento.

Il rullo da smaltare WT è specialmente adatto per i nostri primer e sigillanti a base acquosa. È un rullo che fornisce una finitura fina, uniforme e di alta qualità.

Il rullo da smaltare DSV è un prodotto a pelo molto corto, il che lo rende molto raccomandabile per i nostri sigillanti, per la sua resistenza a solventi e acetone.



### Caractéristiques techniques / Dati tecnici



**Mesures**  
**Misure**  
4 x 180 mm  
4 x 220 mm



**Material**  
Fibra de poliéster (WT)  
Lana virgen tejida (DSV)  
**Materiale**  
Fibre di poliester (WT)  
Lana vergine tessuta (DSV)

### Présentation / Presentazione

Vendus en boîte de 20 unités.

Sono vendute in confezioni di 20 unità.







Calle Rosas, 33  
46940 Manises, España

---

T. +34 963 925 989  
info@topciment.com  
www.topciment.com

---